



## 唐人街討論會

## 東北福溪

2018年1月27日，週六

### 感謝您！

2018年1月27日，來自唐人街社區的110位利益相關者參加了討論會，了解了東北福溪規劃（NEFC）的最新情況，並從個人、專業和社區角度提供了他們的意見。

在工作人員講解完畢後，與會者分成10個小組，在工作人員的引導下進行了關於唐人街過去，現在和未來的討論，並提出了他們對唐人街文化區的願景，其中包括東北福溪規劃能如何改進該區域。

與會者列出的東北福溪規劃重點內容和具體的鄰里工作重點如下（本文中的重點總結後面都附有詳細的討論會筆記）：

- 連接性、出入無障礙性和通透性
- 公園設計
- 建築、設計和文化資產
- 考慮到各個年齡段需求的設計
- 社區與人



# 問題

我們請討論會參與人員考慮了以下問題：

- 如今唐人街有哪些特點讓您覺得這是一個特別的地方？
- 新唐人街文化區或東北福溪的其他區域應該有哪些類型的文化項目和社區集會？
- 在消除障礙，將唐人街和附近區域重新連接起來這一方面，東北福溪規劃可以做些什麼？ 附近區域包括新的海濱區和娛樂活動區（即改善魁北克街（Quebec Street）以適應各種交通模式，包括未來的街車；卡路街（Carrall Street）上設步行/自行車通道連接海濱；將緬街（Main Street）作為當地商戶集中的街道）。在加強街面公共生活方面，東北福溪規劃可以做些什麼？
- 什麼會使您覺得您在未來的公園是受歡迎的？
- 如何使公園成為唐人街的一部分？
- 什麼可以吸引您來公園？ 您會在公園做什麼？
- 高架公路隔斷了唐人街和南面社區的連接，認識到這一點以後，新的魁北克和緬街門戶將如何更好將唐人街與這些區域重新連接起來？





# 連接性，出入無障礙性和通透性

## 我們聽到的意見

### 重點和重要內容：

- 提供讓行人、自行車和機動車能安全舒適地進入和穿過唐人街的通道，並將重點放在長者的需求上。
- 需要加強唐人街和海濱之間的連接。提供一條從東北福溪海濱到唐人街的“麵包屑小徑”（翻譯注：小徑上有吸引人的設計元素，指引行人到目的地），該小徑應穿過公園而不是繞過公園。
- 為東北福溪的次級局域6C（協平世博集團的位置）提供一條通向唐人街的明顯小徑。小徑注入激活元素，以美食車、公共藝術、販售亭、燈光、燈籠凸顯唐人街。
- 將中山公園（Dr. Sun Yat-Sen Garden）、長者住宅和片打街（Pender Street）上的活動與海濱連接起來。
- 通過魁北克街和緬街上的新門戶為人們提供通往唐人街的清晰便捷的通道。也可以用各種活動來告訴人們這裡是唐人街的門戶：在奇花街和安迪利文斯頓公園（Andy Livingstone Park）開辦夜市和其他適宜的文化活動。
- 在公共交通和停車方面，應做周密考慮，以避免交通擁堵。

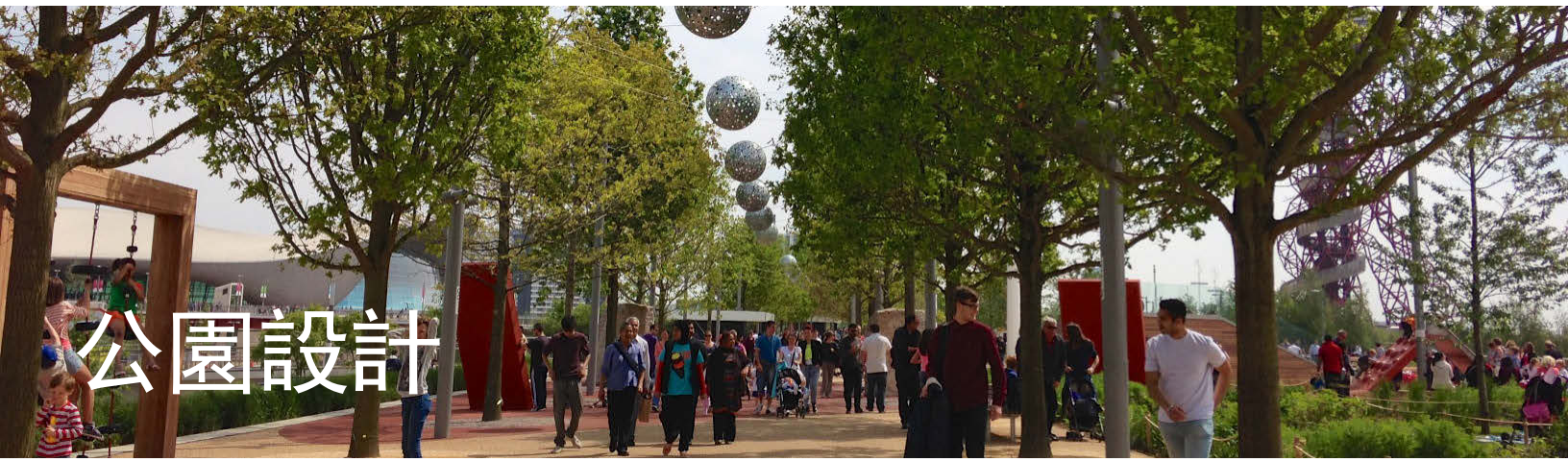
## 討論筆記

- “新的門戶應該‘表明’這裡是唐人街。”
- “街上有很多人=安全”
- “唐人街入口道路的鋪設，應與煤氣鎮（Gastown）的磚面道路相似。在緬街和魁北克街設新的唐人街大門。”
- “沿奇花街（Keefer Street）：從視覺上加強與唐人街的連接。”
- “設立新的大門，讓人們知道唐人街的邊界確切在哪裡。”
- “公眾進入公園的通道；希望不要有運動場（移走）；考慮長者、太極和散步。”
- “希望有停車位；2小時的免費停車。”

- “卡路街 (Carrall St.) :如果不對車開放, 擔心車流情況; 可能會出現交通擁堵; 車輛被分流到唐人街 - 如何控制?”
- “穿梭巴士, 更好的巴士。”
- “運動場雖然重要, 但卻給長者帶來了不便。 需要使該區域變得更方便長者進出和適合他們的需求。 為公園的那個區域提供更好的入口。”
- “必須要讓人流可以從東北福溪進入到唐人街, 如何做到這點?”
- “擔心新太平洋大道上的車流: 車太多; 對於公園和連通性不好; 停車問題也會變得更嚴重。”
- “停車: 有開車和需要開車的人; 太平洋大道對行人來說可能成為問題。”
- “如何將唐人街和海濱連接起來? 在景觀設計上引入水的元素。”
- “體育館/緬街溫哥華架空列車站 (Stadium/Main St Skytrain) 和鄰里的連接。讓其更方便長者出入, 便於華人使用, 且吸引人。”
- “更多的停車位。”
- “在魁北克/派亞街及緬街/派亞街上設門戶。”
- “擔心會造成新的障礙。”
- “關閉卡路街如何會使交通流動更通暢?”
- “唐人街與新鄰里更好的融合。”
- “車輛進出唐人街需要有更好的通道, 尊重這種需求。創造出安全、無障礙、吸引人的連接通道, 打造出“不可不去”的街道, 將東北福溪的活力注入到唐人街。”



討論會上的意見表明了有機會修建通往和穿越該區域的連接通道 - 重點放在通透性, 出入無障礙性和安全上。



# 公園設計

## 我們聽到的意見

### 重點

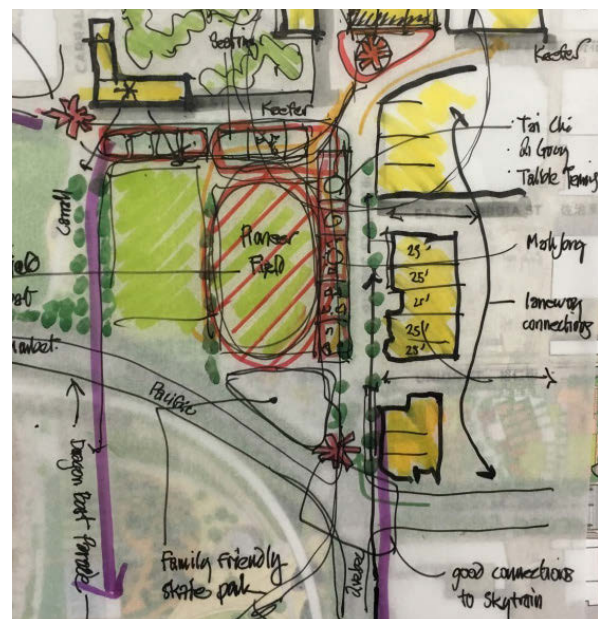
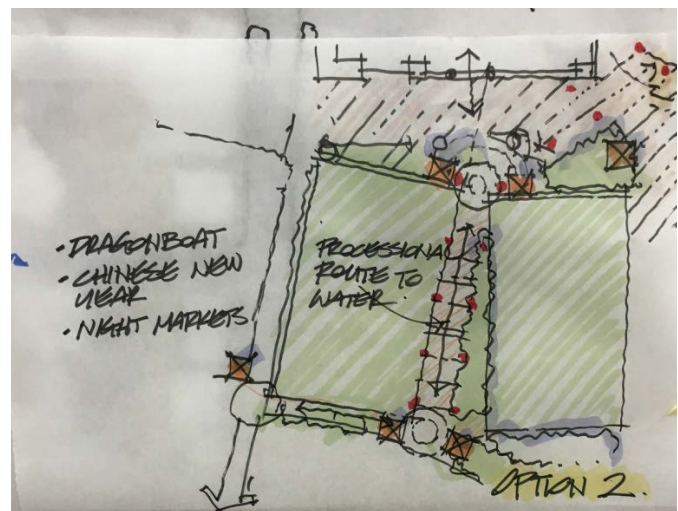
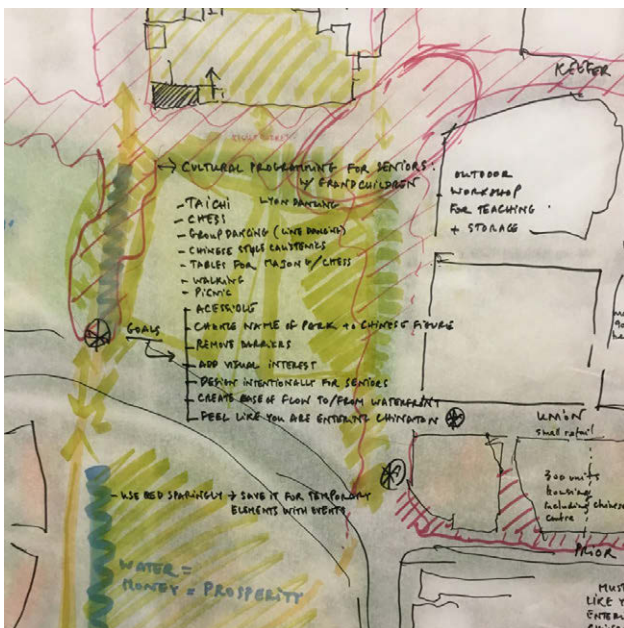
- 在公園設計上應反映出中國文化傳統，這很重要（即符合中國文化的用途）
- 調整運動場，創造出一條無障礙的從唐人街通往海濱的通道。
- 在公園的用途上，應考慮到長者的活動（如舞龍、打太極、舞獅）。在公園內設置靈活實用的室內場所或有遮蓋的場所。
- 應對無家可歸者、安全和公園持續維護方面的問題。
- 公園設計應反映出中山公園這北美獨一無二的文化資產的元素。
- 能在公園和文化區舉辦豐富多樣的活動。
- 確保公園用途靈活、有利於文化並能滿足各個年齡段的需求。
- 考慮安迪利文斯頓公園的其他用途 - 兩個足球場並不適應唐人街的需求。

### 討論筆記

- “文化場所和長者出入無障礙；奇花街和魁北克街作為中心集會場所（海濱公園太遠）。在奇花街和魁北克街的運動場位置設老年活動中心。”
- “無家可歸者問題：提高安全性和維護公共場所（針頭）；對於旅遊業的影響。”
- “一千人同時打太極，防滑地面。”
- “步行道和運動用的環形路徑”
- “公園元素：多目的用途；乒乓球；觀看舞蹈和其他文化表演的圓形露天劇場”
- “足球場用途：人們只是來踢球，踢完後就會離開。需要鼓勵人們在踢完球後在唐人街停留。”
- “公園/行動/活動： 能看到有人使用；打太極等，全年。”
- “擔心公路的連通性和廣場。”

- “文化活動：太極；舞蹈；中式健美操：臨近長者住宅；鍛煉器材；下象棋的桌子。”
- “社區戶外空間：精心設計。”
- “讓人們覺得公園是唐人街的一部分：活動安排，美學/設計。”
- “公園無人使用：沒有被利用。如何在安全和設計之間取得平衡。”
- “公園：設計出實用的項目；長者：方便去到海濱；活動安排。”
- “公園：不要運動場。能將這些運動場移往別處嗎？公園用途需要有靈活性。”

- “重新考慮運動場的用途：更靈活的場所。也許不是運動場？”
- “安迪利文斯頓公園的使用：能夠適用於文化上適宜的活動和項目，滿足各個年齡段使用的需求。”



討論會上的意見表明了公園設計和活動安排的機會 - 包括考慮重新佈置現有運動場，周邊區域的连接，可能的公園用途和公園重點。



# 建築、設計和文化資產

## 我們聽到的意見

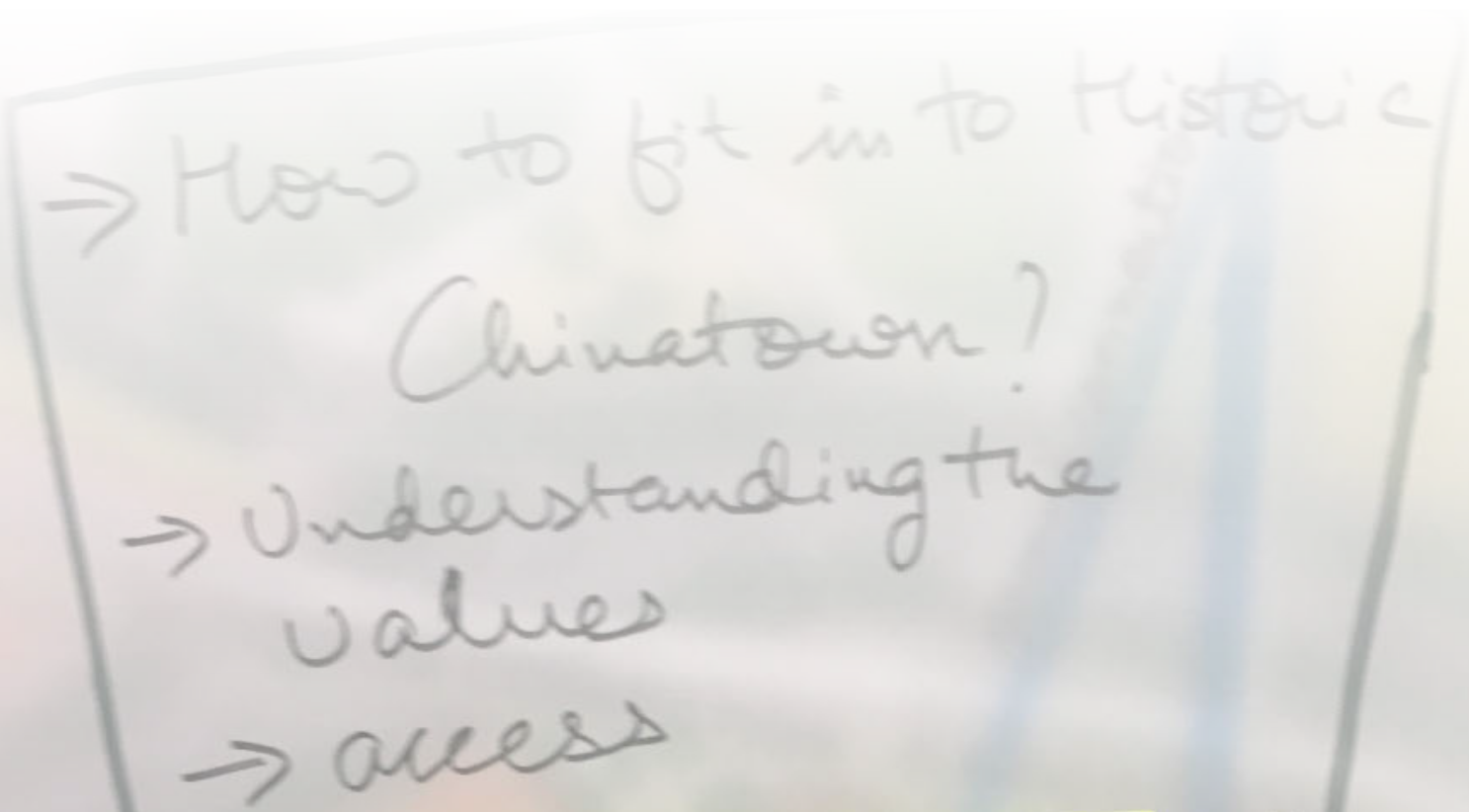
### 重點

- 重點放在新舊界面之間。
- 緬街街區應在設計和建築上反映出唐人街的特點。
- 確保精心設計唐人街文化區，並使其符合中國文化。
- 在建築和設計方面，應從中山公園尋求靈感（瓦屋頂、壁畫、街道標識、門戶標識）
- 將中國歷史融入到唐人街文化區的設計中。突出唐人街紀念廣場的重要性，尋求機會建立一個博物館。
- 確保奇花街、魁北克街和安迪利文斯頓公園的街道界面能夠表明這是通往唐人街的入口。除了通過建築，還應通過活動安排（如市集）來表明這一入口，這點很重要。

### 討論筆記

- “HA-1A得到保護…但是外圍區域呢？”
- “文化資產：物質和非物質資產。”
- “聯合國教科文組織：不僅僅包括建築，也包括文化、機構和社區。”
- “建築風格質樸。”
- “修建新的、上面有建築的高架公路 - 一個隧道。”
- “唐人街區域所有街道應有特殊燈光設計。”
- “緬街街區應被加入到唐人街中。沿用傳統建築設計元素、壁龕式陽台、庭院和夾層。”
- “不要把這裡變成耶魯鎮東部。”
- “色彩：紅色不應該是象征性的：只在某些時候使用（紅色只用於慶典）。路燈柱可以。”
- “充滿活力的燈光設計，不僅考慮安全而且視覺上美觀。”
- “霓虹燈和燈籠。”
- “一種真實地道的感覺。”

- “中國文字和塑像： 公共藝術、標誌。”
- “彰顯文化。”
- “市政府擁有的街區的未來土地使用？”
- “緬街： 燈光，沿緬街上設座椅以便連接。”
- “進入緬街感覺就像進入了唐人街。”
- “在魁北克和奇花街設水渠： 長者去到海濱比較困難（水是財富和繁榮的象征。）”
- “兩個街區： 確保城市街區成為唐人街的一部分。”
- “門戶、建築： 緬街夾派亞街；魁北克街作為進入唐人街的門戶，從派亞街延伸至到奇花街： 成為唐人街一部分。”
- “水渠通道。”
- “漂亮的街景： 安全和安保；破壞行為、無家可歸者問題、毒品使用、商戶的安保。”
- “想要看到更多的霓虹燈。”
- “考慮在霍根巷/緬街街區設一個文化組件： 非常重要。”
- “緬街街區： 保留一些唐人街特點。唐人街社區希望能在設計上提供意見。”
- “特點是關鍵。”
- “與其他鄰里融合。”
- “擴大中山公園： 新的大門。”
- “公園般的小徑、亞洲植物、景觀。 突出唐人街文化資產。 便於步行。 和中國文化相關的植物。”
- “中心公眾集會場所： 明確的鄰里中心”
- “激活臨街面很重要。”
- “更好的交界處，而不是孤立的唐人街。”
- “有遮蓋但是也要有陽光。”
- “車輛進出唐人街需要有更好的通道， 尊重這種需求。 創造出安全、無障礙、吸引人的連接通道， 打造出“不可不去”的街道， 將東北福溪的活力注入到唐人街。”







# 考慮到各個年齡段需求的設計

## 我們聽到的意見

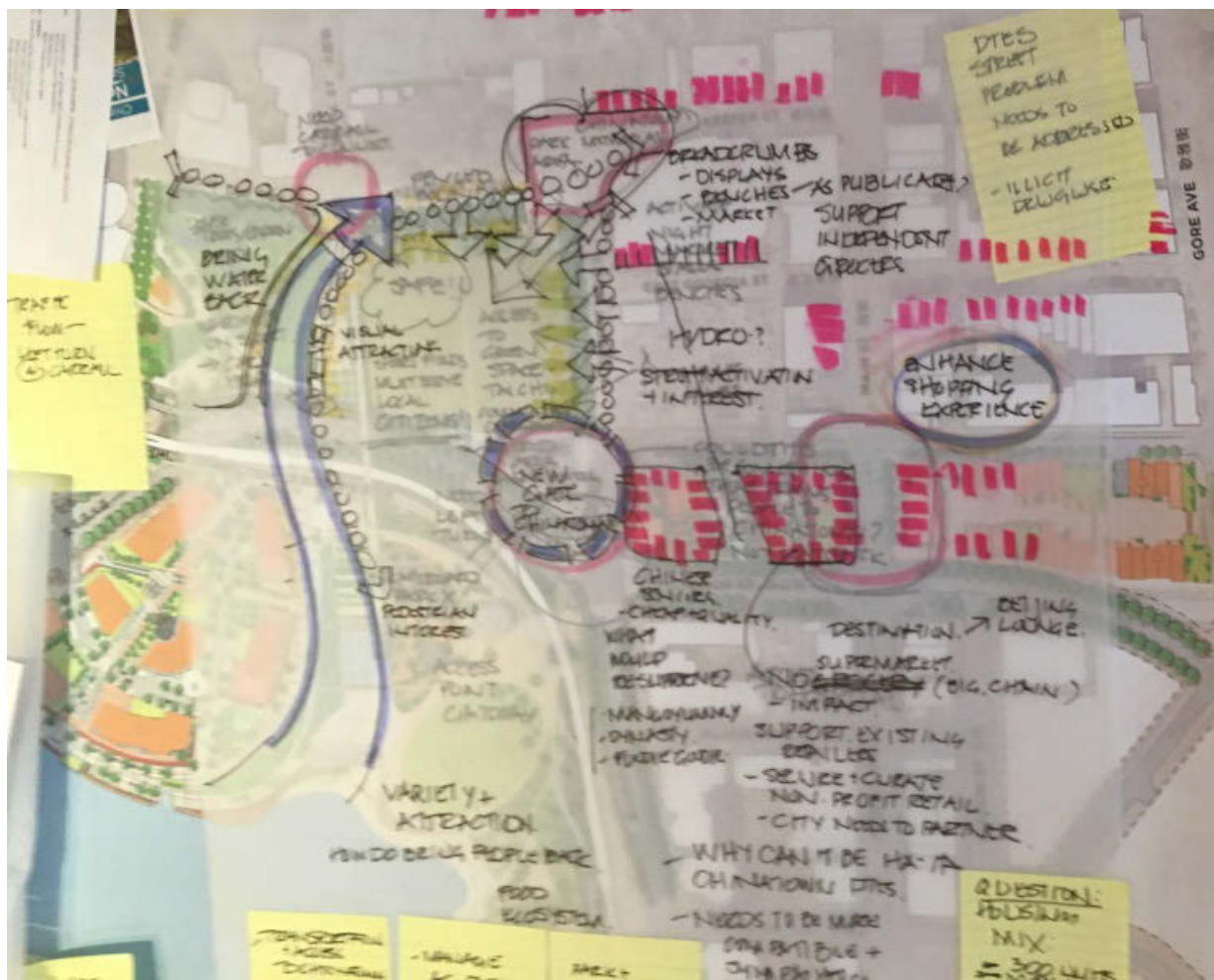
### 重點

- 確保為青年人設計一些用途。考慮建立一個博物館，供人們了解唐人街歷史的機會。
- 設計和活動安排要能吸引人們來這個區域：所有年齡段的人，每天全時段。
- 創建一個‘中國長者社區護理園’（住房、服務）-和新醫院區相連接。
- 以安全、及讓長者感到受歡迎的方式，加強唐人街與海濱及其他水景的連接。
- 確保長者有充足的、出入無障礙的文化場所；奇花街和魁北克街是重要集會場所。尋求機會，在公園內的這個十字路口設置老年活動中心。

### 討論筆記

- “保存長者住宅”
- “長者們每天聚會- 社交生活。”
- “停車場現有的長者中心”
- “青年：青年就業機會；吸引年輕人來唐人街。”
- “華裔長者和文化表演：庇護所很重要。”
- “各個年齡段。”
- “長者去海濱有困難。”
- “更多的長者服務：中僑是現在這裡唯一一處長者服務機構。”
- “長者需要出入無障礙而且安全的散步環境。”
- “在輔助生活樓/中僑的出入口設大門，以控制人員進出。”
- “希望能吸引人們。希望看到很多長者出現在街上。”

- “唐人街屬於各個年齡人的，不僅僅是長者的。”
- “如果有合適的便利設施和服務使這裡充滿新引力，就會吸引家庭和多樣化人群來到這裡。”
- “為下一代創造文化價值。”
- “文化資產。”
- “更多長者住宅。”
- “讓這裡變得更安全。適合各個年齡段的人。”
- “支援長者的需求。”
- “安迪利文斯頓公園的使用： 能夠適用於文化上適宜的活動和項目，滿足各個年齡段使用的需求。”





# 社區與人

## 我們聽到的意見

### 重點

- 將重點放在人和社區為唐人街帶來的特色，而不僅僅著重于建築及其形態。
- 保護唐人街活文化傳統。
- 探尋文化上適宜的活動和項目，如開辦夜市，特別是在唐人街入口處。
- 在唐人街現有社區、服務和商戶基礎上進行加強。
- 認可新醫院，在設計的各個方面強調人們的健康和康樂。
- 通過臨街店鋪和亭子為奇花街和魁北克街臨街面注入活力。

### 討論筆記

- “文化資產商戶。”
- “從長遠角度弘揚中華文化。”
- “博物館能讓年輕人了解歷史，展出重要物品和文物。”
- “文化表演：舞蹈、排舞、舞龍；社交舞團體；廣場舞團體。”
- “粵劇。”
- “市集：魁北克市的先例，美食車，傳統中國食品。”
- “活力。”
- “與文化相關。”
- “不同的活動：購物、吃飯、散步、商務。”
- “來自於社區：真正的融合。”
- “以人為本。”
- “唐人街的特性。”
- “中國文字和特色。”
- “夜市：體驗中國文化的機會；多文化；豐富人們的生活。”
- “唐人街歷史：人們過去做過什麼，從事的行業；反思和講述故事（牌匾）”
- “分享故事：顯著。”
- “遊行：希望有更多空間：也許可以從緬街和派

亞街開始？”

- “沒有經濟利益驅使人們從外面來唐人街。需要吸引人們前來。”
- “原住民和中國文化的歷史。”
- “連接社區： 原住民、華裔和黑人社區。”
- “麻將。”
- “分享故事： 標識、設計、顯著性、活動安排。”
- “街角的犯罪活動，很難控制。片打街邊的巷道。”
- “整潔和垃圾。”
- “唐人街在下午6時後缺乏活力。如何讓這裡變得更加富有生氣，開放時間更長，並加強安全。”
- “商戶不僅僅是為華人，而是為所有人服務。獨特的商戶，更多類型的商戶。”
- “巷道中的店鋪： 將這些巷道改造成購物巷，用於各種商業用途。”
- “文化資產。”
- “反映文化和獨特性。”

- “將唐人街打造成必到之處。”
- “因夜市而關閉街道，這樣做成本很高。”
- “太極、舞蹈： 特點之一。”
- “不容易去唐人街並欣賞其文化資產。要考慮20-40歲的中國人，不僅僅只考慮遊客/訪客。”
- “孩子們的學校。”
- “相關的文化活動。”

