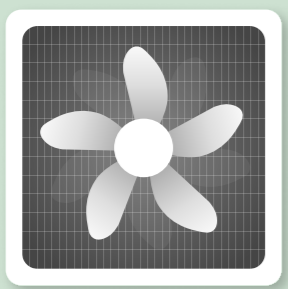


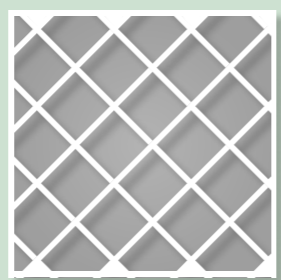
홈메이드 공기청정기

단일 필터 박스 팬 만들기

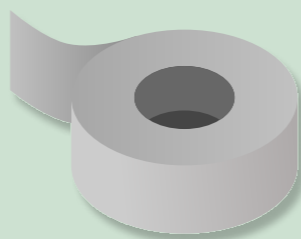
필요한 재료



1
20x20" 박스 팬
(최소 75와트)



1
20x20" MERV 13 필터
(MPR 1900)



덕트 테이프



가위 또는
박스 커터



연필 또는 펜

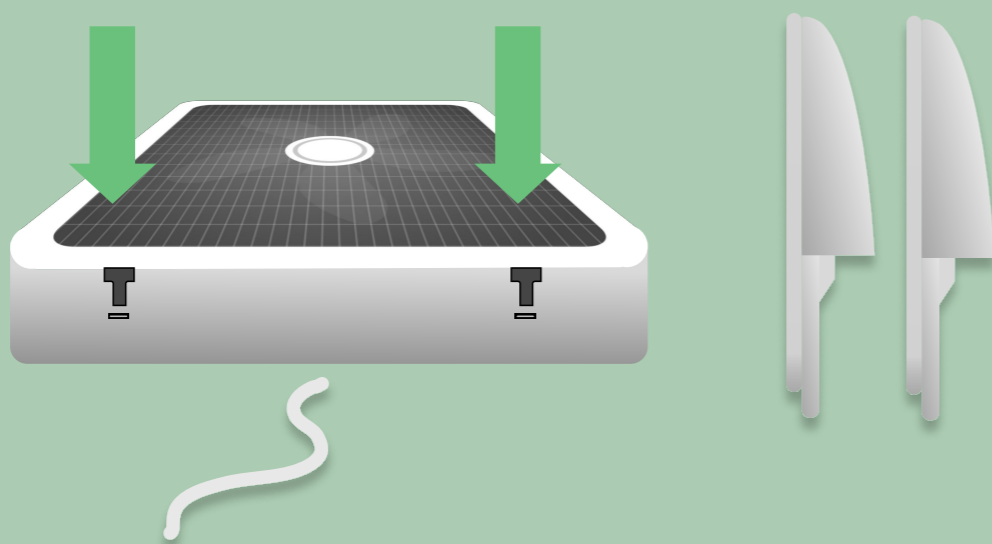


자 또는
줄자

참고: 상태가 좋고 깨끗한 새 팬을 사용하세요.

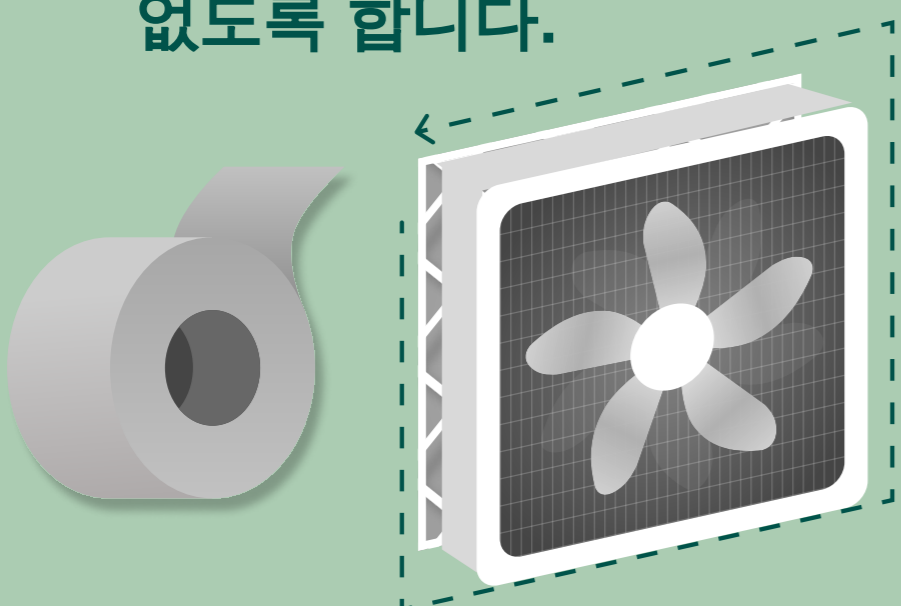
1. 팬을 상자에서 꺼냅니다.

팬의 손잡이에 부착된 다리가 있는 경우, 비틀어 분리하여 팬 하단에 있는 구멍에 밀어 넣습니다.



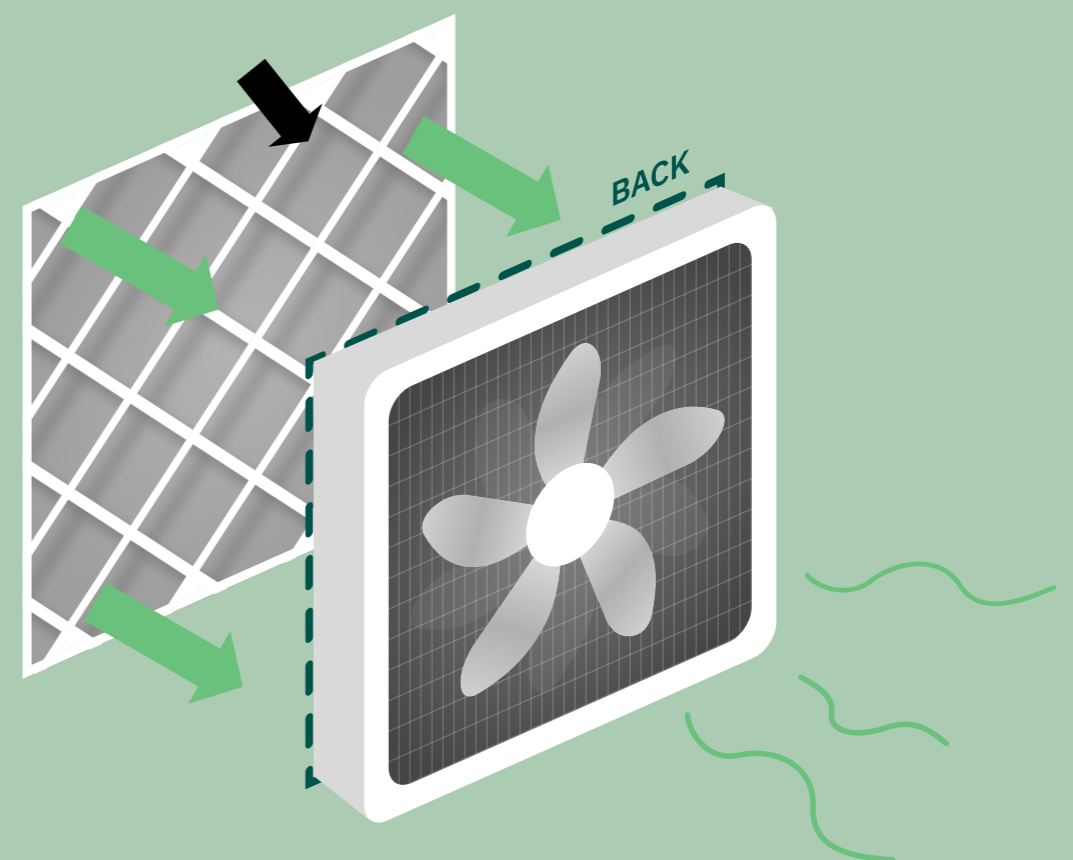
3. 팬의 앞면이 아래로 향하게 하여 바닥에 놓습니다.

팬 뒷면에 필터를 대고 테이프로 붙입니다. 모든 면을 밀봉하여 빈틈이 없도록 합니다.



2.

필터의 측면에 있는 방향 화살표를 찾습니다. 화살표 방향이 팬의 뒷면을 향하도록 합니다.

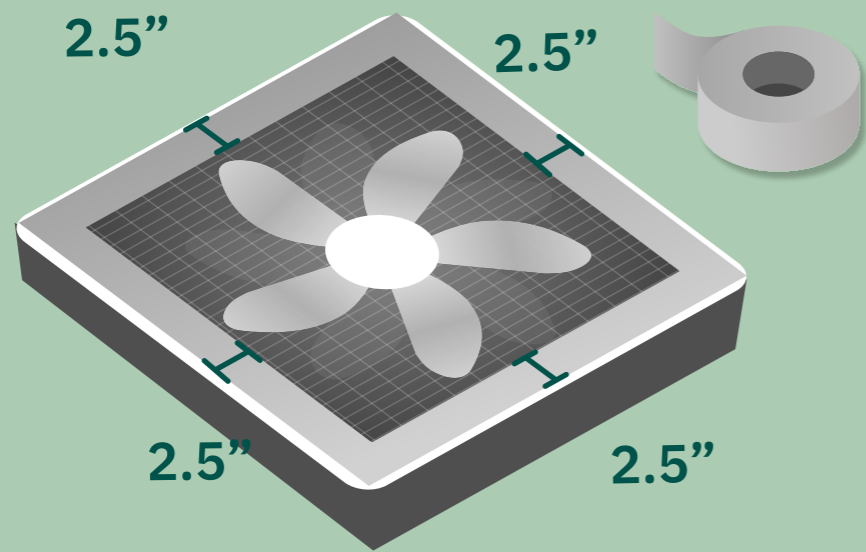


요령: 로고가 있는 쪽이 팬의 앞면입니다.

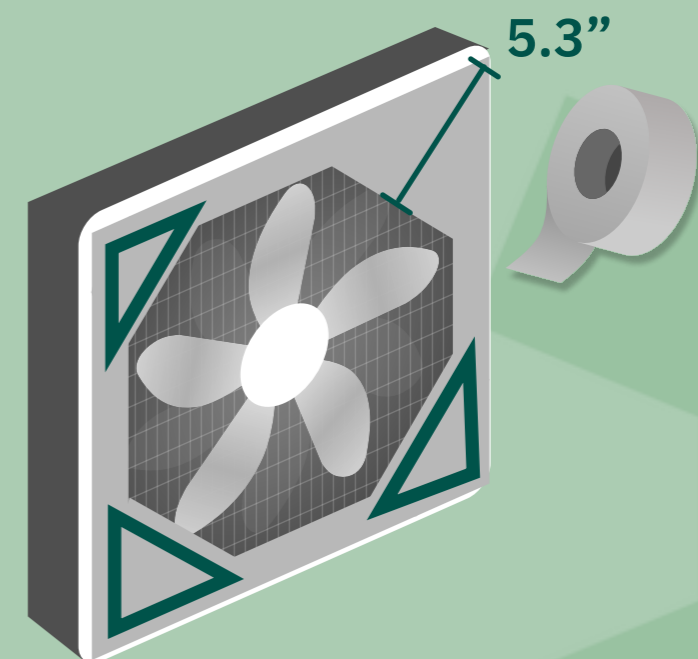
덕트 테이프로 슈라우드 만들기

4. 팬의 앞면이 위로 향하게 하여 책상 위에 놓습니다.

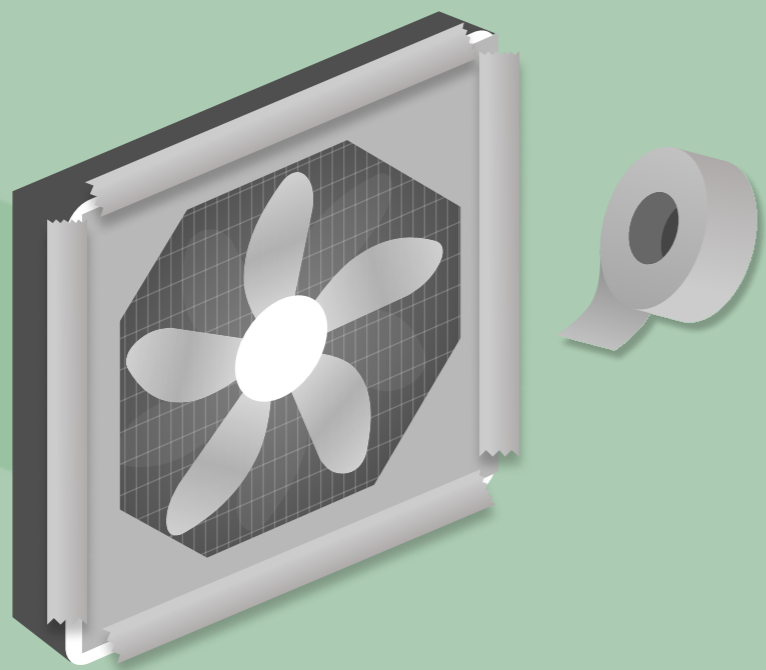
팬의 앞면 가장자리를 따라 테이프를 붙여 테두리를 만듭니다. 장치의 바깥쪽 가장자리로부터 2.5인치를 재어 각 면에 표시합니다. 여러 개의 테이프 조각이 필요합니다.



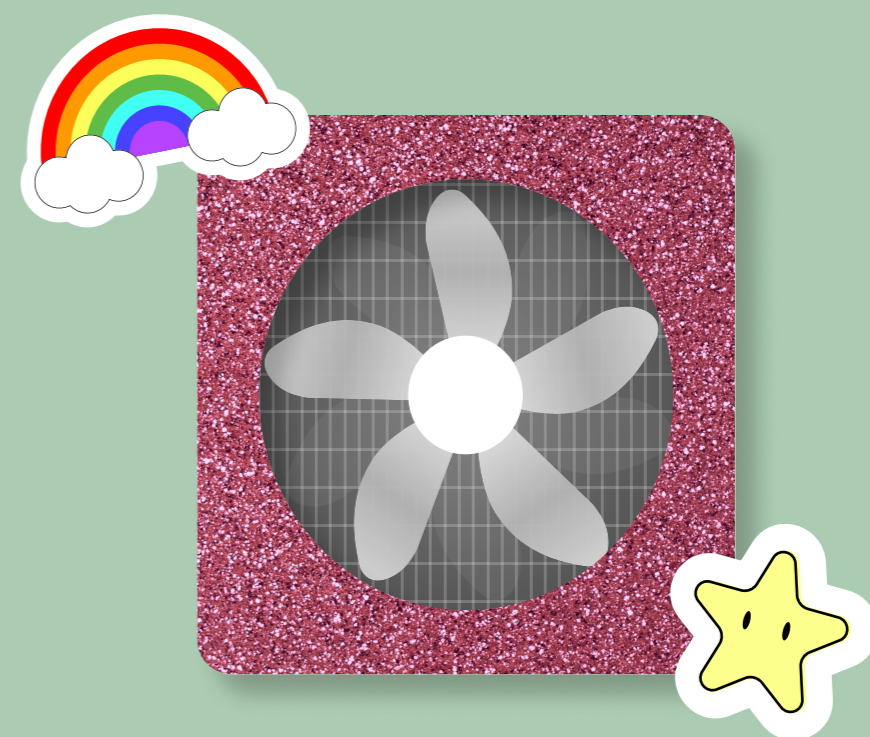
5. 팬의 앞면 모서리들을 테이프로 붙입니다. 바깥쪽 가장자리로부터 5.3인치를 재어 표시합니다.



6. 필요에 따라 덕트 테이프를 더 사용하여 가장자리와 모서리 주변의 모든 틈새를 봉합합니다.



7. 스티커와 장식용 테이프로 공기청정기를 장식하여 여러분만의 것으로 만들어보세요.



슈라우드(Shroud)란 무엇인가요?

슈라우드는 모서리에서 팬 안으로 공기가 분산되지 않도록 하여 팬의 효율 저하를 방지합니다.