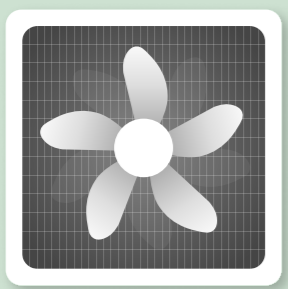


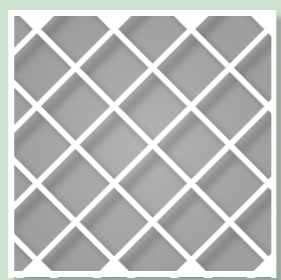
# ਘਰ ਵਿੱਚ ਬਣਾਇਆ ਏਅਰ ਕਲੀਨਰ

## ਸਿੰਗਲ ਫਿਲਟਰ ਅਤੇ ਬਾਕਸ ਫੈਨ ਏਅਰ ਕਲੀਨਰ ਬਣਾਉਣ ਦਾ ਤਰੀਕਾ

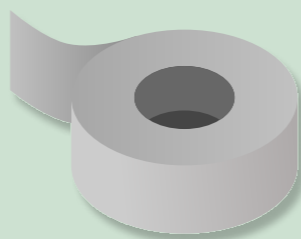
### ਸਮੱਗਰੀ ਜਿਸਦੀ ਤੁਹਾਨੂੰ ਲੋੜ ਹੋਵੇਗੀ



1  
20x20" ਬਾਕਸ ਫੈਨ  
(ਘੱਟੋ-ਘੱਟ 75 ਵਾਟ)



1  
20x20" MERV 13  
ਫਿਲਟਰ  
(MPR 1900)



ਡਕਟ ਟੇਪ



ਕੈਂਚੀ ਜਾਂ  
ਬਾਕਸ ਕਟਰ



ਪੈਨਸਿਲ ਜਾਂ ਪੈਨ

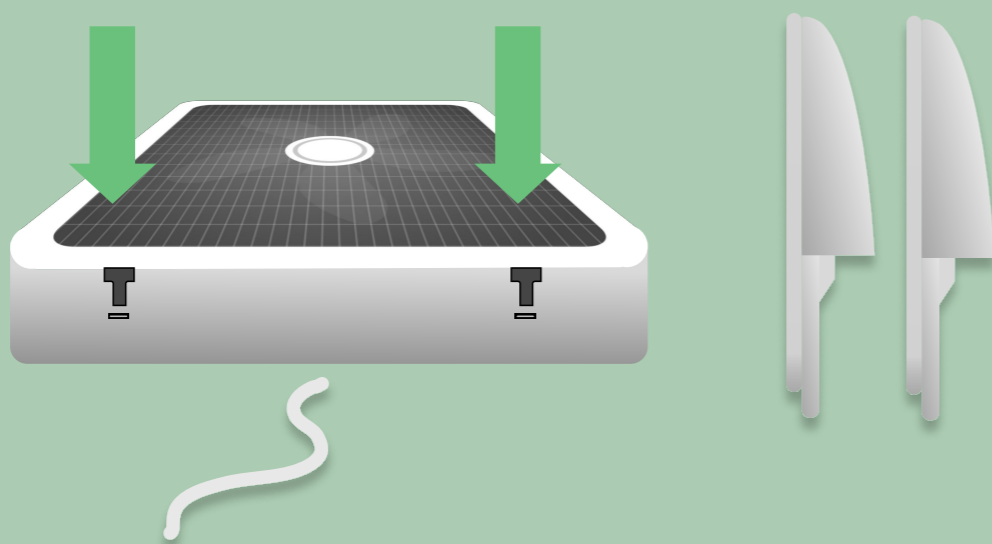


ਫੁੱਟਾ ਜਾਂ  
ਮਾਪਣ ਵਾਲੀ ਟੇਪ

ਧਿਆਨ ਦਿਓ: ਚੰਗੀ ਹਾਲਤ ਵਾਲਾ ਇੱਕ ਨਵਾਂ, ਸਾਫ਼ ਪੱਖਾ ਵਰਤੋ।

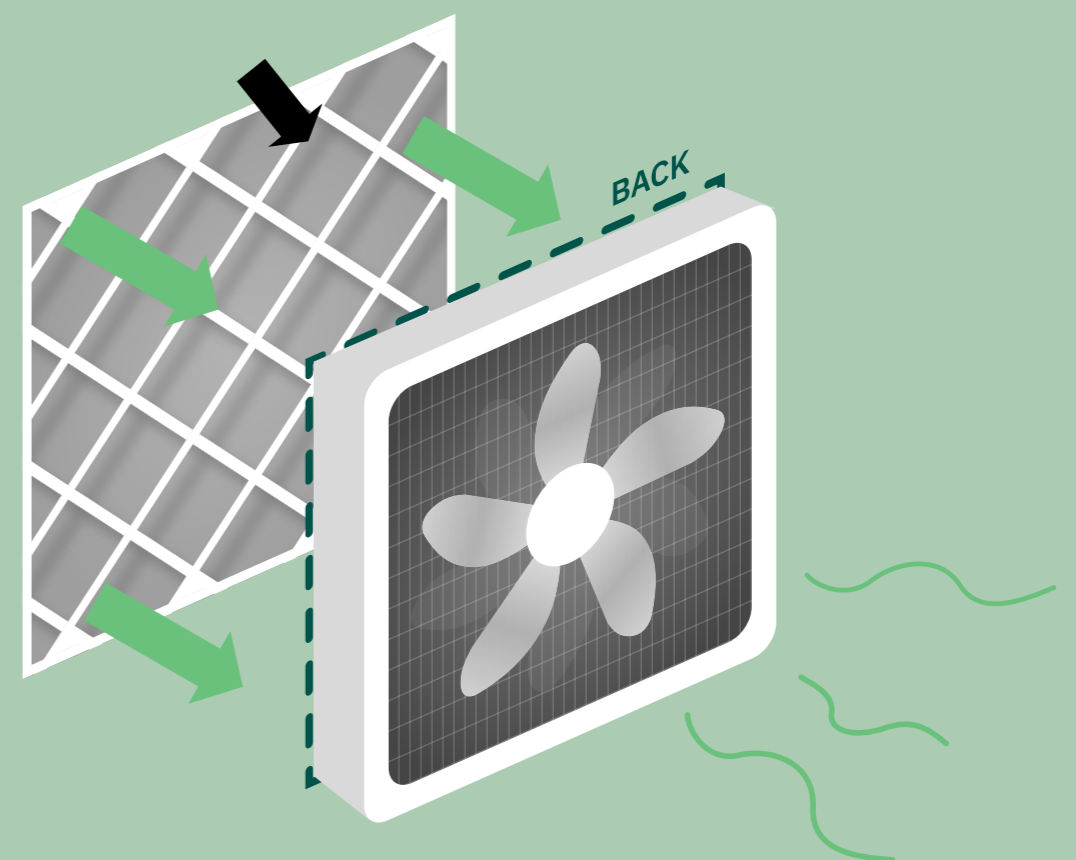
### 1. ਪੱਖੇ ਨੂੰ ਇਸ ਦੇ ਡੱਬੇ ਵਿੱਚੋਂ ਬਾਹਰ ਕੱਢੋ।

ਹੈਂਡਲ ਨਾਲ ਜੁੜੇ ਪੱਖੇ ਦੇ ਪੈਰ ਲੱਭੋ। ਇੱਕ ਦੂਜੇ ਤੋਂ ਦੂਰ ਵੱਲ ਮਰੋੜੋ ਅਤੇ ਜ਼ੋਰ ਨਾਲ ਪੱਖੇ ਦੇ ਤਲ 'ਤੇ ਦਿੱਤੀਆਂ ਗਈਆਂ ਸਲਾਟਾਂ ਵਿੱਚ ਖਿਸਕਾ ਦਿਓ।



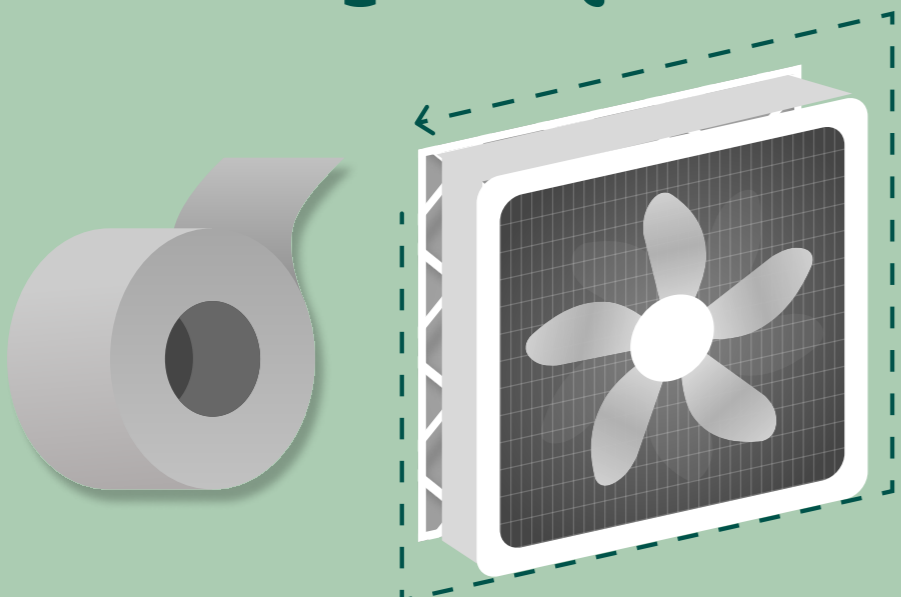
### 2.

ਫਿਲਟਰ ਦੇ ਪਾਸੇ 'ਤੇ ਦਿਸ਼ਾਤਮਕ ਤੀਰ ਲੱਭੋ। ਤੀਰ ਦਾ ਮੂੰਹ ਪੱਖੇ ਦੇ ਪਿਛਲੇ ਪਾਸੇ ਵੱਲ ਕਰਕੇ ਰੱਖੋ।



### 3. ਪੱਖੇ ਨੂੰ ਹੇਠਾਂ ਵੱਲ ਮੂੰਹ ਕਰਕੇ ਰੱਖੋ।

ਫਿਲਟਰ ਨੂੰ ਸਿੱਧਾ ਪੱਖੇ ਦੇ ਪਿਛਲੇ ਪਾਸੇ ਡਕਟ ਟੇਪ ਨਾਲ ਲਗਾ ਦਿਓ। ਪਾੜਿਆਂ ਨੂੰ ਰੋਕਣ ਲਈ ਸਾਰੇ ਪਾਸਿਆਂ ਨੂੰ ਚੰਗੀ ਤਰ੍ਹਾਂ ਸੀਲ ਕਰੋ।

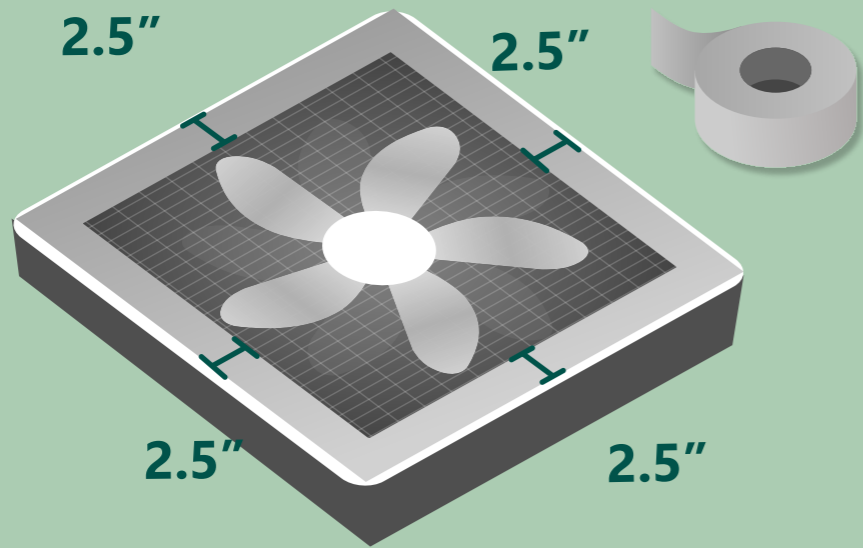


ਸੁਝਾਅ: ਪੱਖੇ ਦੇ ਅਗਲੇ ਹਿੱਸੇ ਵਿੱਚ ਲੋਰੋ ਸ਼ਾਮਲ ਹੈ।

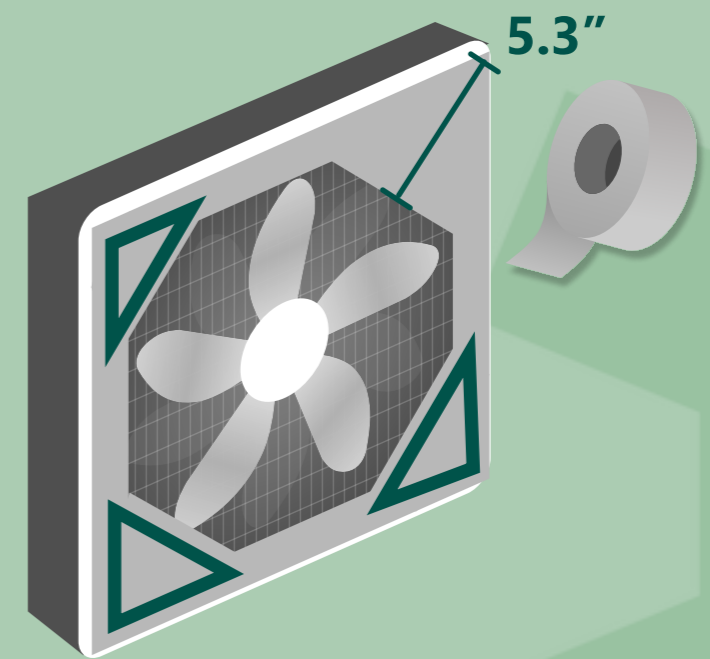
# ਡਕਟ ਟੇਪ ਦੀ ਵਰਤੋਂ ਕਰਕੇ ਗਿਲਾਫ ਬਣਾਉਣਾ

4. ਪੱਖੇ ਨੂੰ ਉੱਪਰ ਵੱਲ ਮੂੰਹ ਕਰਕੇ ਆਪਣੇ ਡੈਸਕ 'ਤੇ ਰੱਖੋ।

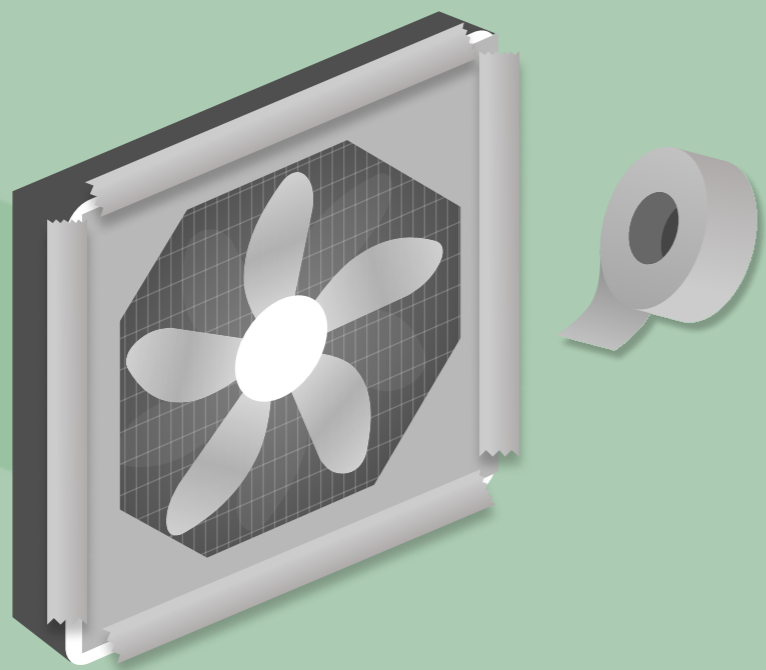
ਪੱਖੇ ਦੇ ਅਗਲੇ ਪਾਸੇ ਚਾਰੇ ਪਾਸੇ ਟੇਪ ਲਗਾ ਕੇ ਇੱਕ ਕਿਨਾਰਾ ਬਣਾਓ। ਹਰੇਕ ਪਾਸੇ ਯੂਨਿਟ ਦੇ ਬਾਹਰੀ ਕਿਨਾਰੇ ਤੋਂ 2.5" ਮਾਪੋ। ਟੇਪ ਦੀਆਂ ਕਈ ਪੱਟੀਆਂ ਦੀ ਲੋੜ ਹੋਵੇਗੀ।



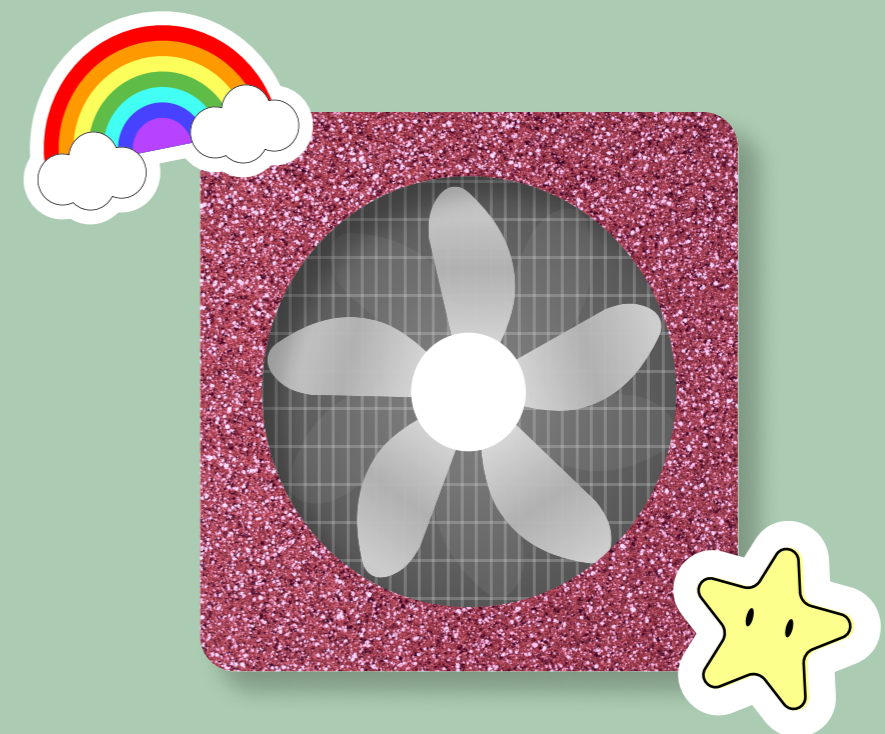
5. ਪੱਖੇ ਦੇ ਅਗਲੇ ਪਾਸੇ ਦੇ ਕੋਨਿਆਂ 'ਤੇ ਟੇਪ ਲਗਾਓ। ਬਾਹਰੀ ਕਿਨਾਰੇ ਤੋਂ 5.3" ਮਾਪੋ।



6. ਕਿਨਾਰਿਆਂ ਅਤੇ ਕੋਨਿਆਂ ਦੇ ਦੁਆਲੇ ਸਾਰੇ ਪਾੜਿਆਂ ਨੂੰ ਬੰਦ ਕਰਨ ਲਈ ਲੋੜ ਅਨੁਸਾਰ ਹੋਰ ਡਕਟ ਟੇਪ ਲਗਾਓ।



7. ਆਪਣੇ ਏਅਰ ਕਲੀਨਰ ਨੂੰ ਸਟਿੱਕਰਾਂ ਅਤੇ ਸਜਾਵਟੀ ਟੇਪ ਨਾਲ ਨਿੱਜੀ ਬਣਾਓ ਤਾਂ ਜੋ ਇਸਨੂੰ ਵਿਲੱਖਣ ਰੂਪ ਵਿੱਚ ਤੁਹਾਡਾ ਬਣਾਇਆ ਜਾ ਸਕੇ।



## ਗਿਲਾਫ ਕੀ ਹੈ?

ਗਿਲਾਫ ਹਵਾ ਨੂੰ ਕੋਨਿਆਂ ਤੋਂ ਪੱਖੇ ਵਿੱਚ ਮੁੜ ਆਉਣ ਤੋਂ ਰੋਕਦਾ ਹੈ, ਜਿਸ ਨਾਲ ਇਸਦੀ ਪ੍ਰਭਾਵਸ਼ੀਲਤਾ ਘੱਟ ਜਾਂਦੀ ਹੈ।