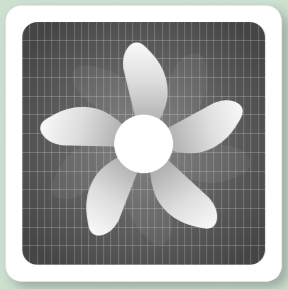


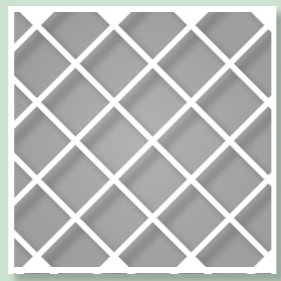
Máy Lọc Không Khí Tự Làm Tại Nhà (DIY)

Cách Làm Bộ Lọc Đơn Và Máy Lọc Không Khí Bằng Quạt Dạng Hộp

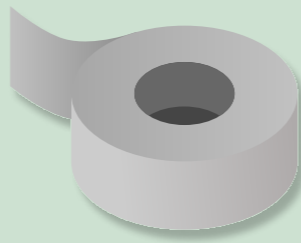
Vật Liệu Quý Vị Sẽ Cần



1
Quạt Hộp 20x20"
(Tối Thiểu 75 Watt)



1
Bộ Lọc MERV 13 20x20"
(MPR 1900)



Băng Keo



Kéo Hoặc
Dao Dọc Giấy



Bút Chì Hoặc Bút

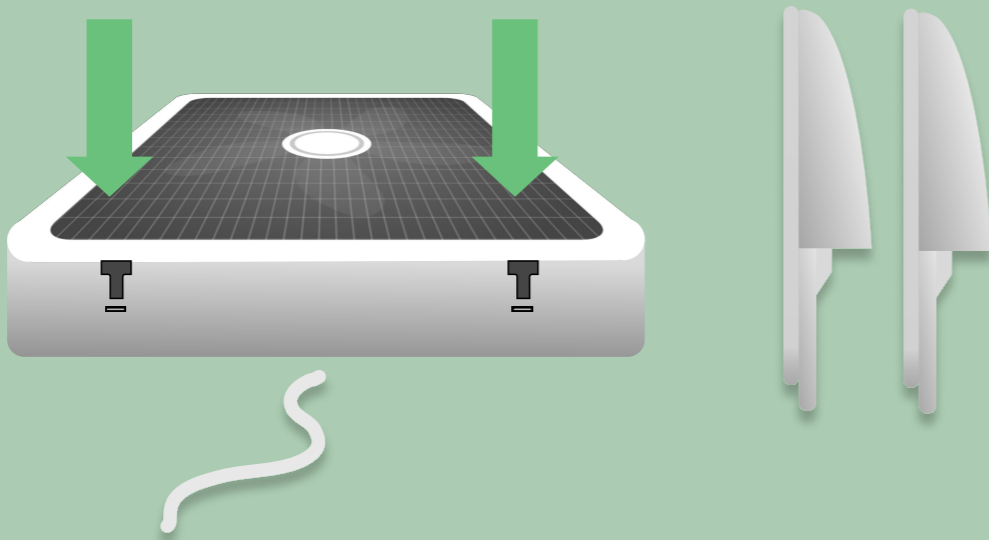


Thước Kẻ Hoặc
Thước Dây Cuốn

Lưu ý: Sử dụng quạt mới, sạch và còn sử dụng tốt.

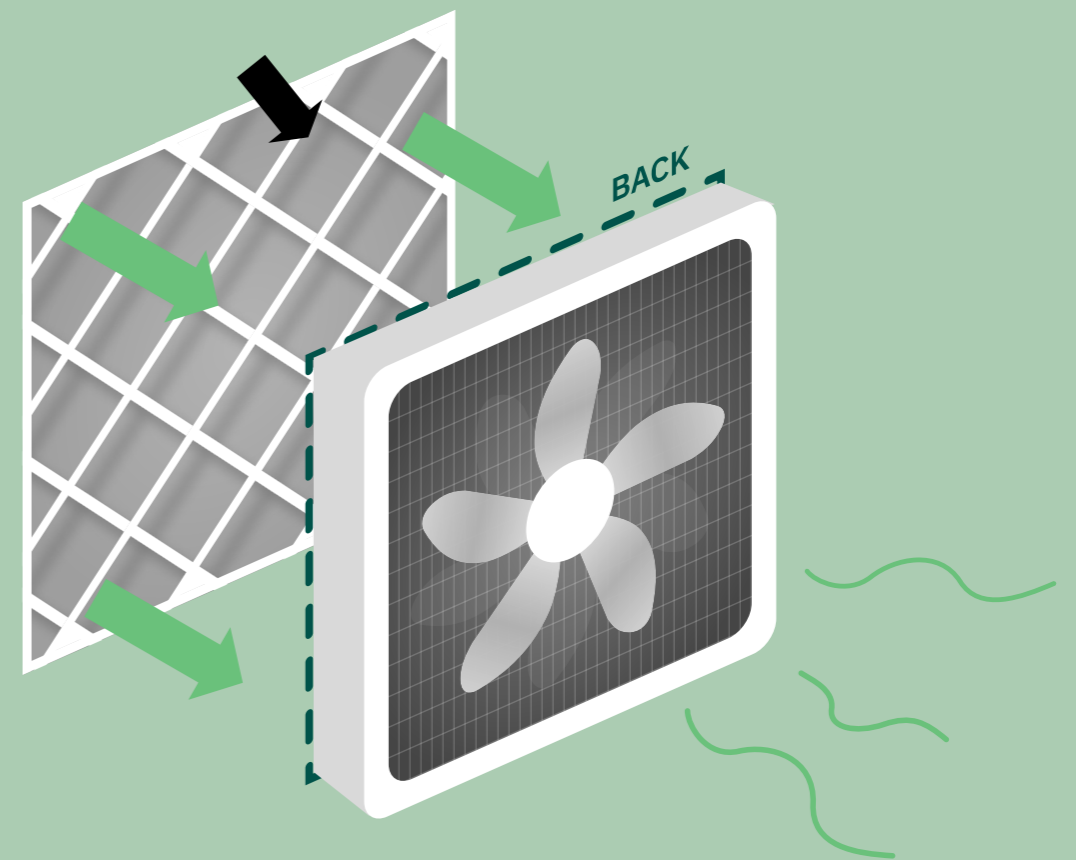
1. Lấy quạt ra khỏi hộp.

Tìm chân quạt gắn vào tay cầm. Vặn ra và trượt mạnh vào các khe ở dưới đáy quạt.



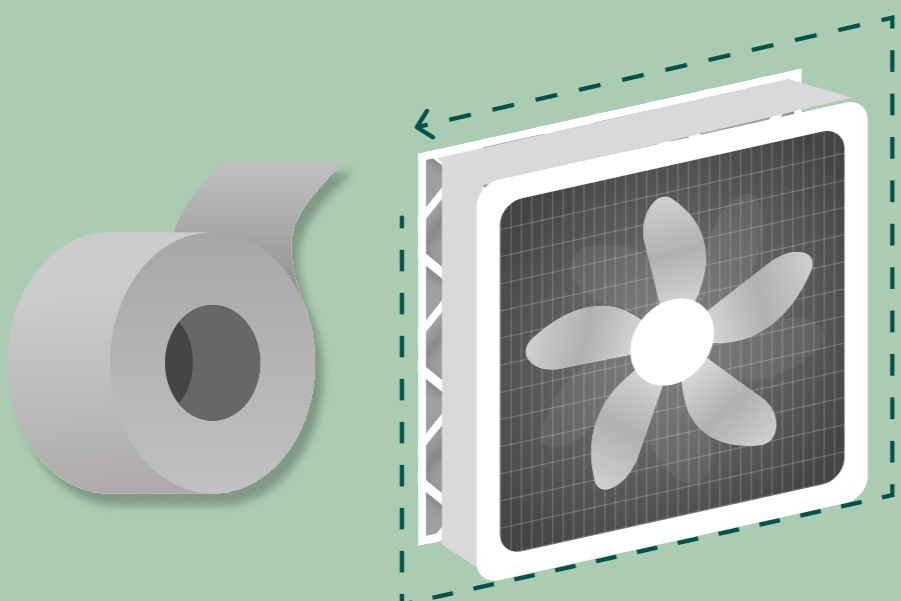
2.

Tìm mũi tên chỉ hướng ở bên cạnh bộ lọc. Đặt mũi tên hướng về phía sau quạt.



3. Đặt quạt úp mặt xuống.

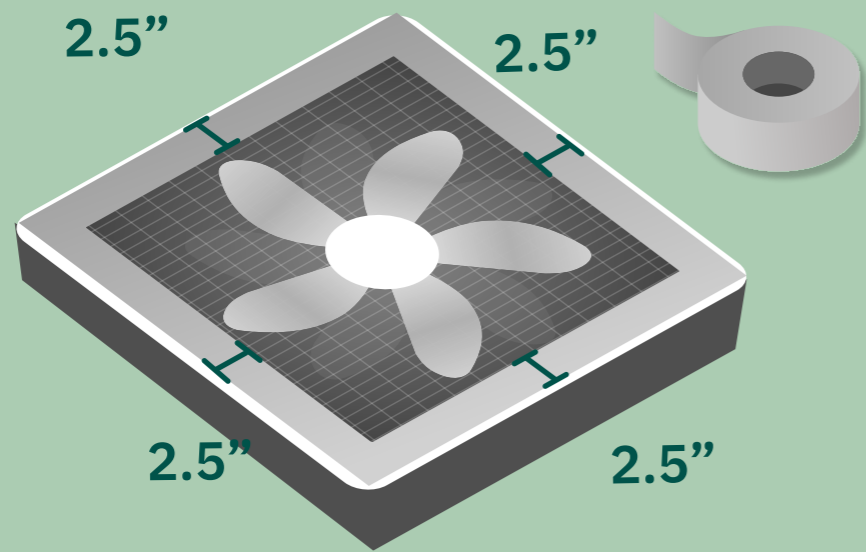
Dán băng keo gắn bộ lọc trực tiếp vào mặt sau của quạt. Bịt kín tất cả các mặt để tránh các khoảng trống.



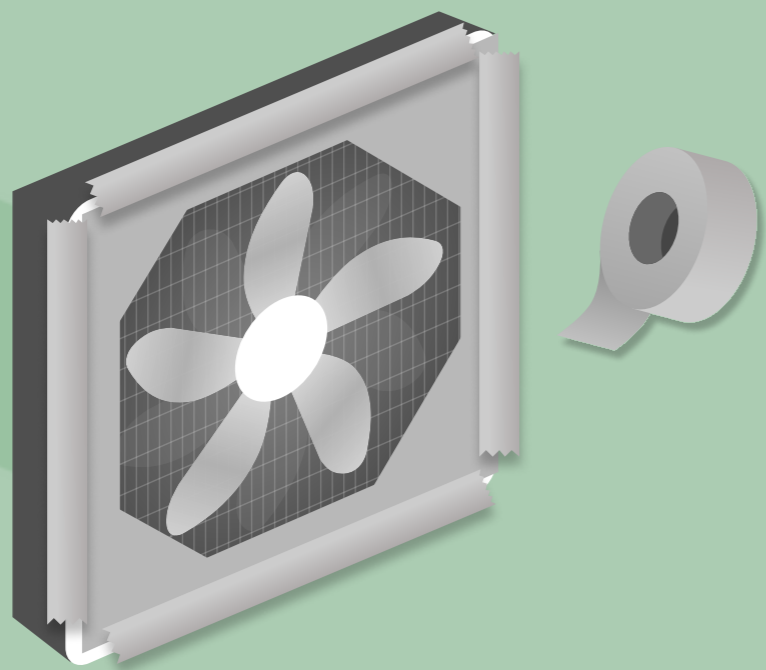
Lời khuyên: Mặt trước của quạt có gắn logo.

Dùng Băng Keo Để Làm Lồng Quạt

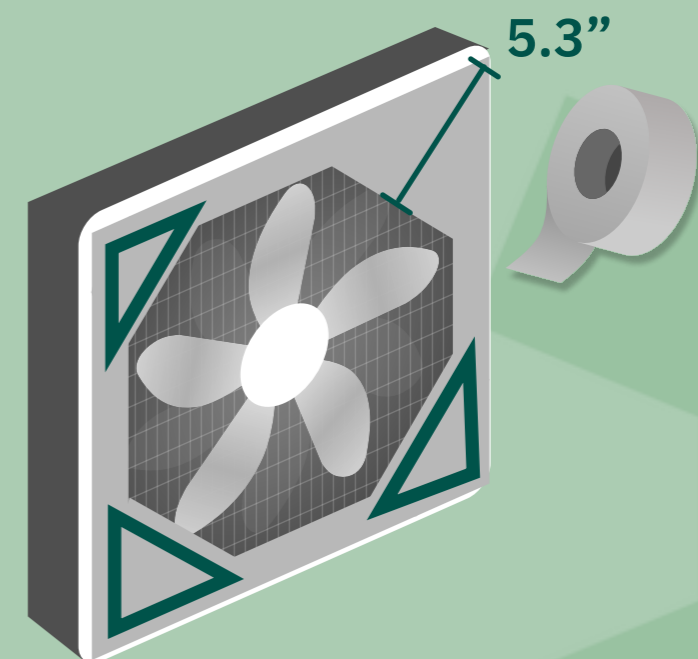
4. Đặt quạt hướng lên trên bàn của quý vị.
Dán băng keo xung quanh mặt trước của quạt, tạo thành một đường viền. Đo 2.5" từ mép ngoài của thiết bị ở mỗi bên. Sẽ cần nhiều dải băng.



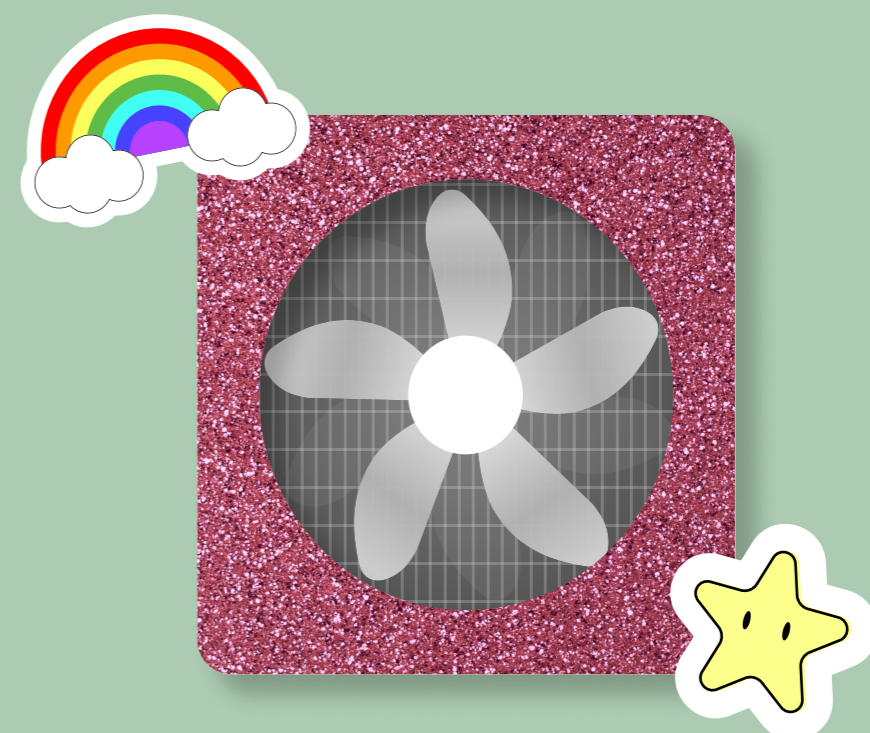
6. Thêm băng keo nếu cần để dán kín tất cả các khoảng trống xung quanh các cạnh và góc.



5. Dán các góc ở mặt trước của quạt. Đo 5.3" từ mép ngoài.



7. Cá nhân hóa máy lọc không khí của quý vị bằng nhãn dán và băng trang trí để biến quạt thành của riêng quý vị.



Lồng Quạt Là Gì?

Lồng quạt ngăn không cho không khí bị thu hồi vào quạt từ các góc, điều này sẽ làm giảm hiệu quả của quạt.