

ਸਕਿਊਰਡ ਰੈਂਟਲ ਪੌਲਸੀ 'ਤੇ ਅਮਲ

ਜਾਣਕਾਰੀ ਦੇਣ ਵਾਲਾ ਕਿਤਾਬਚਾ
ਮਾਰਚ 2020



ਸਕਿਉਰਡ ਰੈਂਟਲ ਪੌਲਸੀ 'ਤੇ ਅਮਲ

ਵੈਨਕੂਵਰ ਭਰ ਵਿਚ ਕਿਰਾਏ ਦੇ ਨਵੇਂ ਮਕਾਨ ਬਣਾਉਣ ਲਈ ਸਿਟੀ ਦੇ ਐਕਸ਼ਨ

ਸਿਟੀ ਨੇ ਹੁਣੇ ਹੁਣੇ ਸਕਿਉਰਡ ਰੈਂਟਲ ਪੌਲਸੀ ਨੂੰ ਪ੍ਰਵਾਨਗੀ ਦਿੱਤੀ ਹੈ: ਕਿਰਾਏ ਦੇ ਨਵੇਂ ਘਰਾਂ ਲਈ ਉਤਸ਼ਾਹ। ਸਕਿਉਰਡ ਰੈਂਟਲ ਪੌਲਸੀ (ਕਿਰਾਏ ਦੇ ਘਰਾਂ ਲਈ ਸੁਰੱਖਿਅਤ ਨੀਤੀ) ਕਿਰਾਏਦਾਰੀ ਲਈ ਨਵੇਂ ਘਰਾਂ ਦੀ ਉਸਾਰੀ ਨੂੰ ਉਤਸ਼ਾਹ ਦਿੰਦੇ ਹੋਏ ਸਿਟੀ ਦੀਆਂ ਹੋਰ ਤਰਜੀਹਾਂ ਲਈ ਵੀ ਕੰਮ ਕਰਦੀ ਹੈ, ਜਿਸ ਵਿਚ ਵਾਤਾਵਰਨ ਦੀ ਐਮਰਜੰਸੀ ਨਾਲ ਸਿੱਝਣਾ ਵੀ ਸ਼ਾਮਲ ਹੈ। ਸਟਾਫ ਹੁਣ ਪੌਲਸੀ ਨੂੰ ਲਾਗੂ ਕਰਨ ਜਾ ਰਿਹਾ ਹੈ।

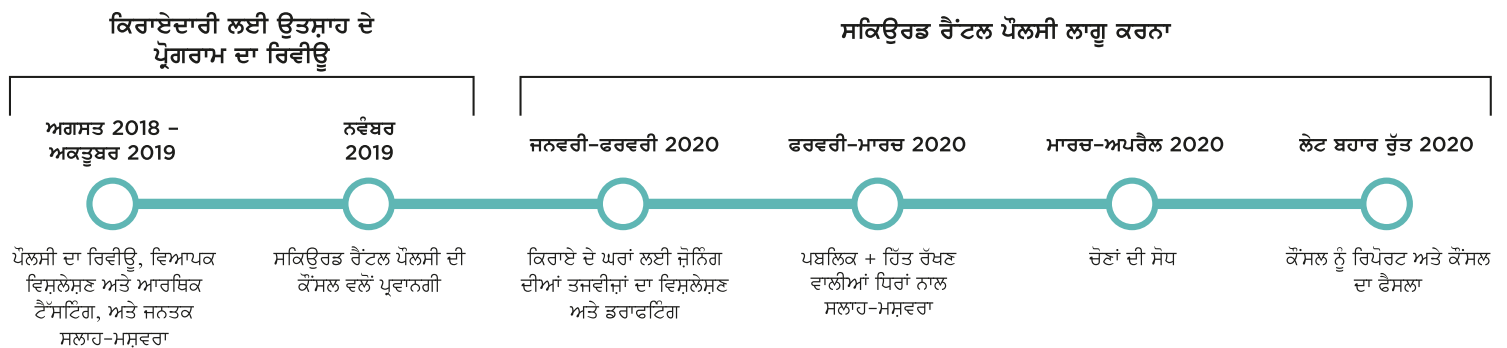
ਕੌਂਸਲ ਨੇ ਕੀ ਮਨਜ਼ੂਰ ਕੀਤਾ ਹੈ

26 ਨਵੰਬਰ, 2019 ਨੂੰ ਕੌਂਸਲ ਨੇ ਵੈਨਕੂਵਰ ਭਰ ਵਿਚ ਕਿਰਾਏ ਲਈ ਨਵੇਂ ਘਰਾਂ ਨੂੰ ਉਤਸ਼ਾਹ ਦੇਣ ਲਈ ਸਕਿਉਰਡ ਰੈਂਟਲ ਪੌਲਸੀ ਨੂੰ ਪ੍ਰਵਾਨਗੀ ਦਿੱਤੀ ਹੈ। ਸਕਿਉਰਡ ਰੈਂਟਲ ਪੌਲਸੀ ਦਾ ਮੰਤਵ ਸਿਟੀ ਦੀਆਂ ਪਹਿਲੀਆਂ ਕਿਰਾਏ ਵਾਲੇ ਘਰਾਂ ਨੂੰ ਉਤਸ਼ਾਹ ਦੀਆਂ ਨੀਤੀਆਂ ਵਿਚ ਵਾਧਾ ਕਰਨਾ ਅਤੇ ਇਨ੍ਹਾਂ ਨੂੰ ਇਕੱਠਾ ਕਰਨਾ ਹੈ।

ਕੌਂਸਲ ਨੇ ਸਕਿਉਰਡ ਰੈਂਟਲ ਪੌਲਸੀ ਨੂੰ ਲਾਗੂ ਕਰਨ ਦਾ ਕੰਮ ਸ਼ੁਰੂ ਕਰਨ ਲਈ ਸੇਧ ਵੀ ਦਿੱਤੀ ਹੈ ਅਤੇ ਕਿਰਾਏ ਵਾਲੇ ਘਰਾਂ ਦੀ ਉਸਾਰੀ ਲਈ ਜ਼ੋਨਿੰਗ ਵਿਚ ਤਬਦੀਲੀਆਂ ਲਈ ਸਟਾਫ ਕੌਂਸਲ ਨੂੰ ਰਿਪੋਰਟ ਦੇਵੇਗਾ, ਜਿਨ੍ਹਾਂ ਵਿਚ ਇਹ ਵੀ ਸ਼ਾਮਲ ਹਨ:

- ਚੋਣਵੇਂ ਸੀ-2 ਕਮਰਸ਼ੀਅਲ ਇਲਾਕਿਆਂ ਵਿਚ 6 ਮੰਜ਼ਲਾਂ ਤੱਕ ਦੇ ਕਿਰਾਏ ਲਈ ਘਰ ਉਸਾਰਨ ਦੀ ਆਗਿਆ ਦੇਣ ਲਈ ਜ਼ੋਨਿੰਗ ਵਿਚ ਸੋਧ ਕਰਨਾ, ਜਿਹੜਾ ਕਿ ਇਸ ਵੇਲੇ ਰੀਜ਼ੋਨਿੰਗ ਦੀ ਕਾਰਵਾਈ ਰਾਹੀਂ ਹੀ ਹੋ ਸਕਦਾ ਹੈ
- ਪਬਲਿਕ ਟ੍ਰਾਂਜ਼ਿਟ, ਪਾਰਕਾਂ, ਸਕੂਲਾਂ, ਸ਼ਾਪਿੰਗ, ਅਤੇ ਸੇਵਾਵਾਂ ਤੱਕ ਤੁਰ ਕੇ ਜਾਣ ਦੇ ਫਾਸਲੇ ਵਾਲੇ ਘੱਟ-ਸੰਘਣੇਪਣ ਵਾਲੇ ਇਲਾਕਿਆਂ ਵਿਚ ਕਿਰਾਏ ਦੇ ਘਰਾਂ ਦੇ ਨਵੇਂ ਪ੍ਰੋਜੈਕਟਾਂ ਲਈ ਰੀਜ਼ੋਨਿੰਗ ਦੇ ਮੌਕਿਆਂ ਨੂੰ ਸੌਖਾ ਕਰਨ ਲਈ ਕਿਰਾਏਦਾਰੀ ਦੇ ਨਵੇਂ ਜ਼ੋਨ ਪੈਦਾ ਕਰਨਾ

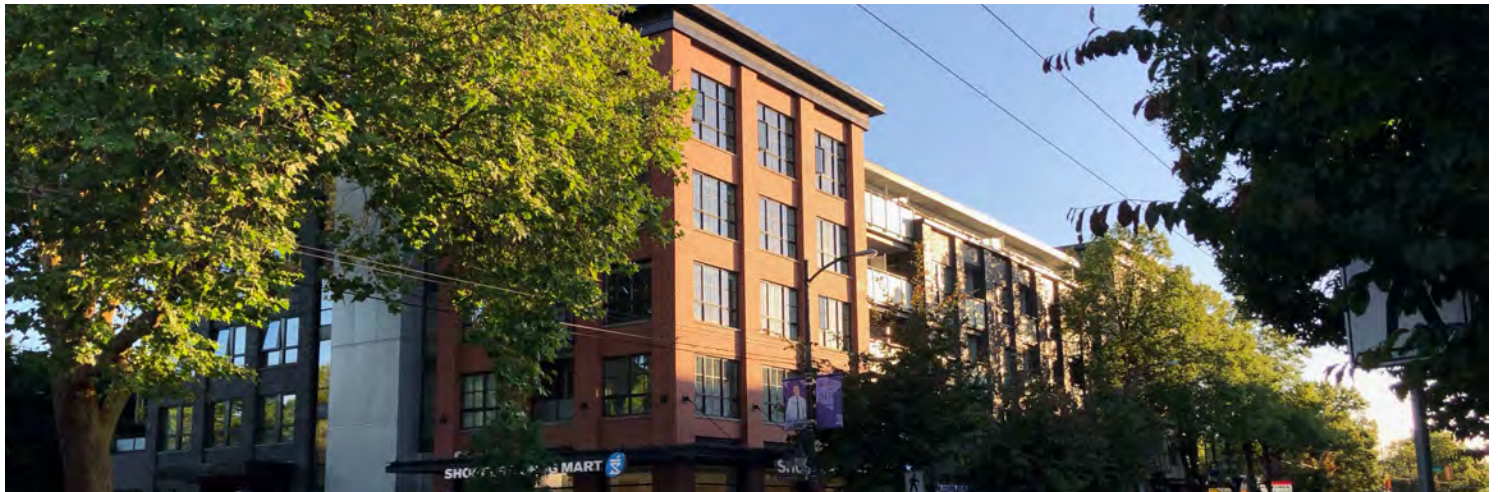
ਸਮਾਂ-ਸੀਮਾ



ਜ਼ਿਆਦਾ ਜਾਣੋ ਅਤੇ ਤੁਹਾਡੇ ਵਿਚਾਰ

ਇਹ ਸਿਫਾਰਸ਼ਾਂ 2020 ਦੀ ਬਹਾਰ ਰੁੱਤ ਵਿਚ ਕੌਂਸਲ ਕੋਲ ਲਿਆਂਦੀਆਂ ਜਾਣ ਦੀ ਉਮੀਦ ਹੈ। ਤਜਵੀਜ਼ਾਂ ਬਾਰੇ ਜ਼ਿਆਦਾ ਵੇਰਵਿਆਂ ਲਈ ਜਾਣਕਾਰੀ ਦੇਣ ਵਾਲੇ ਸੈਸ਼ਨਾਂ ਵਿਚ ਸਾਡੇ ਨਾਲ ਸ਼ਾਮਲ ਹੋ ਕੇ ਜ਼ਿਆਦਾ ਜਾਣੋ ਅਤੇ ਆਪਣੇ ਵਿਚਾਰ ਦਿਉ ਜਾਂ ਸਾਡੇ ਵੈੱਬਸਾਈਟ 'ਤੇ ਜਾਉ।

vancouver.ca/rentalhousing

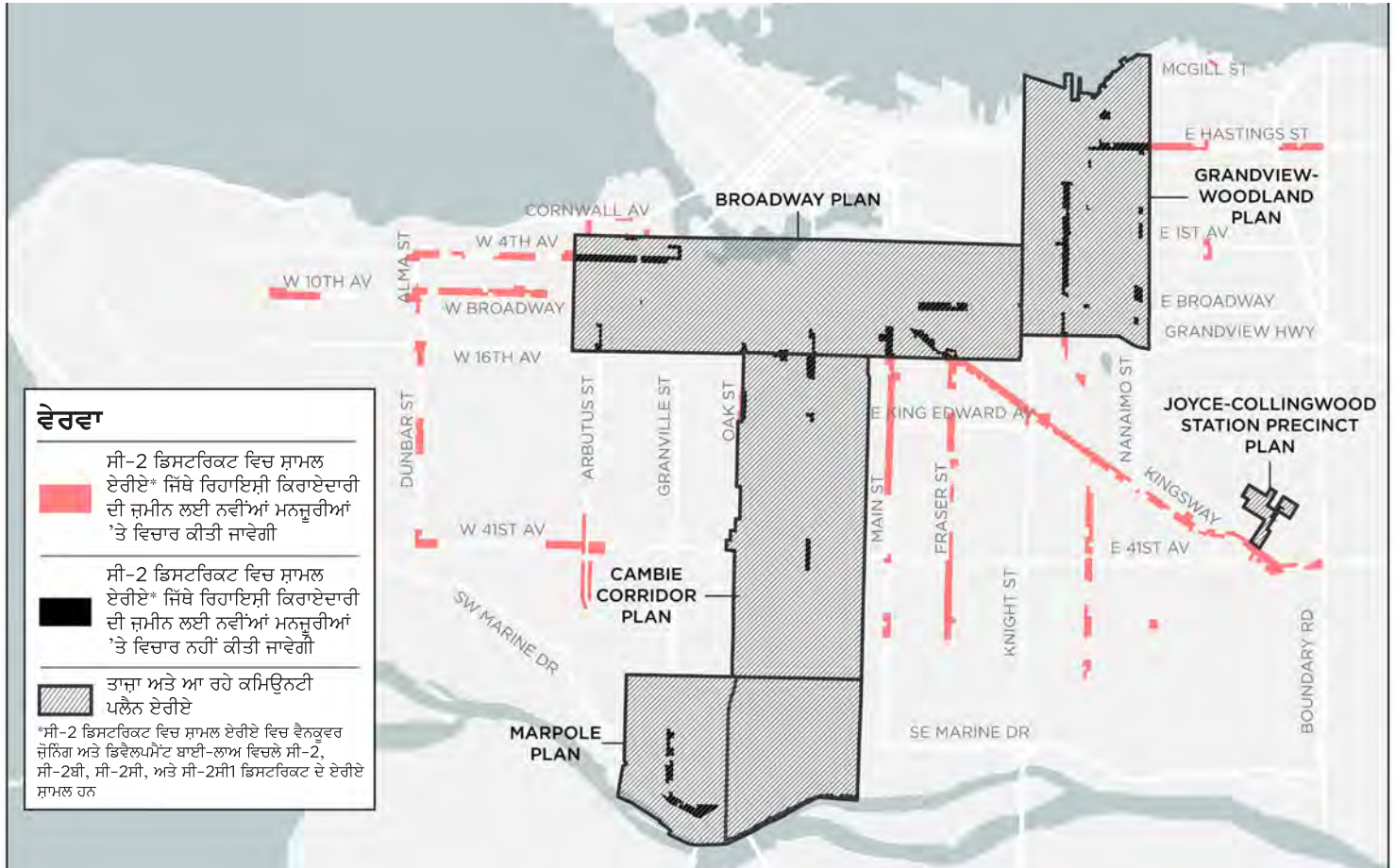


ਕਮਰਸ਼ੀਅਲ ਇਲਾਕਿਆਂ ਵਿਚ ਤਜਵੀਜ਼ਸੂਦਾ ਤਬਦੀਲੀਆਂ ਦਾ ਸੰਖੇਪ

ਤਬਦੀਲੀਆਂ ਕਿੱਥੇ ਲਾਗੂ ਹੋਣਗੀਆਂ

ਸੀ-2 ਕਮਰਸ਼ੀਅਲ ਜ਼ੋਨ ਵਿਚ ਕਿਰਾਏ ਵਾਲੇ ਘਰਾਂ ਲਈ ਤਜਵੀਜ਼ਸੂਦਾ ਤਬਦੀਲੀਆਂ ਹੁਣੇ ਹੁਣੇ ਮਨਜ਼ੂਰ ਕੀਤੀਆਂ ਗਈਆਂ ਅਤੇ ਆ ਰਹੀਆਂ ਕਮਿਊਨਟੀ ਪਲੈਨਾਂ ਤੋਂ ਸਿਰਫ ਬਾਹਰ ਦੇ ਇਲਾਕਿਆਂ 'ਤੇ ਹੀ ਲਾਗੂ ਹੋਣਗੀਆਂ। ਇਸ ਦਾ ਮਤਲਬ ਹੈ ਕਿ ਕਿਰਾਏ ਦੇ ਘਰਾਂ ਦੀ ਉਸਾਰੀ ਲਈ ਤਜਵੀਜ਼ਸੂਦਾ ਤਬਦੀਲੀਆਂ ਗਰੈਂਡਵਿਊ-ਵੁੱਡਲੈਂਡ, ਕੈਂਬੀ ਕੋਰੀਡਰ, ਮਾਰਪੋਲ, ਜੋਆਇਸ-ਕੋਲਿੰਗਵੁੱਡ ਏਰੀਏ, ਅਤੇ ਬਰੋਡਵੇਅ ਵਰਗੇ ਇਲਾਕਿਆਂ 'ਤੇ ਲਾਗੂ ਨਹੀਂ ਹੋਣਗੀਆਂ।

ਨਕਸ਼ਾ 1. ਉਹ ਸੀ-2 ਏਰੀਏ ਜਿੱਥੇ ਰਿਹਾਇਸ਼ੀ ਕਿਰਾਏਦਾਰੀ ਦੀ ਜ਼ਮੀਨ ਲਈ ਨਵੇਂ ਅਲਾਊਂਸ ਲਾਗੂ ਹੋਣਗੇ



ਤਜਵੀਜ਼ਸੂਦਾ ਤਬਦੀਲੀਆਂ ਦਾ ਮਕਸਦ

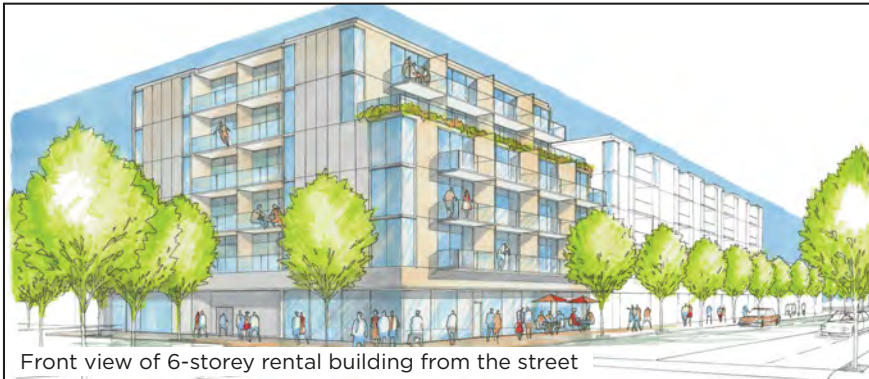
- ਵੈਨਕੂਵਰ ਭਰ ਵਿਚ ਕਿਰਾਏ ਦੇ ਘਰਾਂ ਦੇ ਮੰਤਵ ਲਈ ਨਵੀਆਂ ਉਸਾਰੀਆਂ ਨੂੰ ਉਤਸ਼ਾਹ ਦੇਣਾ
- ਕਿਰਾਏ ਦੇ ਘਰਾਂ ਦੀ ਉਸਾਰੀ ਲਈ ਕਾਰਵਾਈ ਵਿਚ ਸੁਧਾਰ ਕਰਨਾ ਅਤੇ ਇਸ ਨੂੰ ਤੇਜ਼ ਕਰਨਾ
- ਜ਼ਿਆਦਾ ਐਨਰਜੀ ਬਚਾਉਣ ਵਾਲੀਆਂ ਬਿਲਡਿੰਗਾਂ ਦੇ ਡਿਜ਼ਾਇਨ ਬਣਾ ਕੇ ਵਾਤਾਵਰਨ ਦੀ ਐਮਰਜੰਸੀ ਨਾਲ ਸਿੱਝਣਾ, ਹੀਟਿੰਗ ਸਿਸਟਮਾਂ ਤੋਂ ਗਰੀਨਹਾਊਸ ਗੈਸ ਦੇ ਪ੍ਰਯੋਗ ਨੂੰ ਘਟਾ ਕੇ ਅਤੇ ਘੱਟ ਕੰਕਰੀਟ ਦੀ ਵਰਤੋਂ ਕਰਕੇ ਕਿਰਾਏ ਵਾਲੀਆਂ ਨਵੀਆਂ ਬਿਲਡਿੰਗਾਂ ਵਿਚ ਰਹਿਣਯੋਗਤਾ ਨੂੰ ਸੁਧਾਰਨਾ
- ਪਬਲਿਕ ਖੇਤਰ ਅਤੇ ਸ਼ਾਪਿੰਗ ਵਾਲੀ ਲੋਕਲ ਸਟਰੀਟਾਂ ਦੇ ਸੁਧਾਰ ਵਿਚ ਯੋਗਦਾਨ ਪਾਉਣਾ

ਕੀ ਤਜਵੀਜ਼ ਕੀਤਾ ਜਾ ਰਿਹਾ ਹੈ

- 6 ਮੰਜ਼ਲਾਂ ਤੱਕ ਦੇ ਕਿਰਾਏ ਲਈ ਘਰ ਉਸਾਰਨ ਦੀ ਆਗਿਆ ਦੇਣ ਲਈ ਮੌਜੂਦਾ ਜ਼ੋਨਿੰਗ ਵਿਚ ਸੋਧ ਕਰਨਾ ਜਿਸ ਵਿਚ ਸਭ ਤੋਂ ਥੱਲੇ ਕਮਰਸ਼ੀਅਲ ਲਈ ਥਾਂ ਹੋਵੇਗੀ ਅਤੇ ਇਸ ਕਿਸਮ ਦੀ ਡਿਵੈਲਪਮੈਂਟ ਲਈ ਹੁਣ ਰੀਜ਼ੋਨਿੰਗ ਦੀ ਲੋੜ ਨਹੀਂ ਪਵੇਗੀ
- ਬਿਲਡਿੰਗਾਂ ਦੇ ਡਿਜ਼ਾਇਨ ਵਿਚ ਜ਼ਿਆਦਾ ਲਚਕਸ਼ੀਲਤਾ ਲਿਆਉਣਾ
- ਕਿਰਾਏ ਵਾਲੀਆਂ ਨਵੀਆਂ ਬਿਲਡਿੰਗਾਂ ਵਿਚ ਘੱਟੋ ਘੱਟ 35% ਯੂਨਿਟ ਦੋ ਜਾਂ ਜ਼ਿਆਦਾ ਬੈਂਡਰੂਮਾਂ ਨਾਲ ਪਰਿਵਾਰਕ-ਆਕਾਰ ਦੇ ਹੋਣ ਦੀ ਸ਼ਰਤ ਨੂੰ ਜਾਰੀ ਰੱਖਣਾ
- ਬਿਲਡਿੰਗਾਂ ਦੇ ਜ਼ਿਆਦਾ ਝੱਲਣਯੋਗ ਡਿਜ਼ਾਇਨਾਂ ਦੀ ਮੰਗ ਕਰਨਾ
- ਕਮਰਸ਼ੀਅਲ ਫਲੋਰ ਦੀ ਇਕ ਘੱਟ ਤੋਂ ਘੱਟ ਥਾਂ ਦੀ ਮੰਗ ਕਰਨਾ

ਕਮਰਸ਼ੀਅਲ ਇਲਾਕਿਆਂ ਵਿਚ ਤਜਵੀਜ਼ਸੂਦਾ ਤਬਦੀਲੀਆਂ ਦਾ ਸੰਖੇਪ

ਨਵਿਆਈ ਗਈ ਪੌਲਸੀ ਹੇਠ ਕਿਰਾਏ ਲਈ ਬਿਲਡਿੰਗਾਂ ਦੀਆਂ ਉਹ ਕਿਸਮਾਂ ਜਿਨ੍ਹਾਂ ਨੂੰ ਉਤਸ਼ਾਹ ਦਿੱਤਾ ਜਾ ਰਿਹਾ ਹੈ



Front view of 6-storey rental building from the street



Street view with 6-storey rental buildings



Rear view of 6-storey rental building from the lane

ਸਿਟੀ ਦੀ ਕਿਰਾਏ ਬਾਰੇ ਪਹਿਲੀ ਪੌਲਸੀ ਤੋਂ ਮੁੱਖ ਤਬਦੀਲੀਆਂ

ਤਰੀਕੇ ਵਿਚ ਸੁਧਾਰ

6 ਮੰਜ਼ਲਾਂ ਤੱਕ ਦੀ ਸਟੈਂਡਰਡ ਮਿਕਸਡ-ਯੂਜ਼ ਕਿਰਾਏ ਦੇ ਘਰਾਂ ਦੀ ਉਸਾਰੀ ਲਈ ਰੀਜ਼ੋਨਿੰਗ ਕਰਨ ਦੀ ਲੋੜ ਨੂੰ ਹਟਾਉਣਾ

ਬਿਲਡਿੰਗਾਂ ਦੇ ਡਿਜ਼ਾਇਨ ਬਾਰੇ ਸੇਧਾਂ ਵਿਚ ਵਾਧਾ

ਸਪਸ਼ਟ ਅਤੇ ਸਰਲ ਬਿਲਡਿੰਗ ਡਿਜ਼ਾਇਨ ਸ਼ੁਰੂ ਕਰਨਾ

ਸਾਰੇ ਸੀ-2 ਕਮਰਸ਼ੀਅਲ ਇਲਾਕਿਆਂ ਵਿਚ ਜ਼ੋਨਿੰਗ ਦੀਆਂ ਹੋਰ ਤਜਵੀਜ਼ਸੂਦਾ ਤਬਦੀਲੀਆਂ

ਕਿਰਾਏ ਦੇ ਘਰਾਂ ਦੀ ਉਸਾਰੀ ਲਈ ਤਜਵੀਜ਼ ਕੀਤੀਆਂ ਗਈਆਂ ਤਬਦੀਲੀਆਂ ਦੇ ਇਲਾਵਾ, ਸੀ-2 ਕਮਰਸ਼ੀਅਲ ਇਲਾਕਿਆਂ ਵਿਚ ਸਾਰੀ ਨਵੀਂ ਉਸਾਰੀ ਲਈ ਜ਼ੋਨਿੰਗ ਵਿਚ ਕੁਝ ਮਾਮੂਲੀ ਤਬਦੀਲੀਆਂ ਦੀ ਤਜਵੀਜ਼ ਵੀ ਕੀਤੀ ਗਈ ਹੈ। ਇਹ ਤਬਦੀਲੀਆਂ ਸਾਰੇ ਸੀ-2 ਜ਼ੋਨਿੰਗ ਵਾਲੇ ਡਿਸਟਰਿਕਟਾਂ ਵਿਚ ਲਾਗੂ ਹੋਣਗੀਆਂ, ਜਿਸ ਵਿਚ ਹੁਣੇ ਹੁਣੇ ਮਨਜ਼ੂਰ ਕੀਤੀ ਗਈ ਕਮਿਊਨਿਟੀ ਪਲੈਨ ਵਾਲੇ ਏਰੀਏ, ਅਤੇ ਉਹ ਏਰੀਏ ਵੀ ਸ਼ਾਮਲ ਹਨ ਜਿਥੇ ਇਸ ਵੇਲੇ ਪਲੈਨਿੰਗ ਦੇ ਪ੍ਰੋਗਰਾਮ ਚੱਲ ਰਹੇ ਹਨ।

ਸੀ-2 ਜ਼ੋਨਾਂ ਵਿਚ ਸਾਰੀ ਨਵੀਂ ਉਸਾਰੀ ਲਈ ਤਜਵੀਜ਼ਸੂਦਾ ਤਬਦੀਲੀਆਂ ਇਹ ਕਰਨਗੀਆਂ:

- ਸਾਈਡਵਾਕ ਅਤੇ ਲੇਨਵੇਅ ਤੋਂ ਬਿਲਡਿੰਗ ਸੈੱਟ-ਬੈਕਸ ਵਿਚ ਵਾਧਾ ਕਰਨਗੀਆਂ
- ਉਪਰਲੀਆਂ ਮੰਜ਼ਲਾਂ 'ਤੇ ਬਿਲਡਿੰਗ ਸੈੱਟ-ਬੈਕਸ ਨੂੰ ਘਟਾਉਣਗੀਆਂ
- ਐਨਰਜੀ ਬਚਾਉਣ ਲਈ ਬਿਲਡਿੰਗ ਦੇ ਸਰਲ ਡਿਜ਼ਾਇਨ ਦੀ ਆਗਿਆ ਦੇਣਗੀਆਂ
- ਕਮਰਸ਼ੀਅਲ ਥਾਂ ਲਈ ਘੱਟੋ ਘੱਟ ਫਲੋਰ ਏਰੀਏ ਦੀ ਮੰਗ ਕਰਨਗੀਆਂ
- ਜ਼ਿਆਦਾ ਵਰਤੋਂ ਯੋਗ ਕਮਰਸ਼ੀਅਲ ਥਾਂਵਾਂ ਬਣਾਉਣ ਲਈ ਬਿਲਡਿੰਗ ਦੀ ਉਚਾਈ ਵਿਚ ਥੋੜ੍ਹੇ ਜਿਹੇ ਵਾਧੇ ਦੀ ਆਗਿਆ ਦੇਣਗੀਆਂ (5 ਫੁੱਟ ਤੱਕ)

ਇਹ ਤਬਦੀਲੀਆਂ ਕਿਰਾਏ ਦੇ ਘਰਾਂ ਦੀ ਉਸਾਰੀ ਲਈ ਤਜਵੀਜ਼ਸੂਦਾ ਤਬਦੀਲੀਆਂ ਨਾਲ ਸੀ-2 ਏਰੀਏ ਵਿਚ ਨਵੀਆਂ ਰਿਹਾਇਸ਼ੀ ਸਟਰੈਟਾ ਉਸਾਰੀਆਂ ਲਈ ਨਿਯਮਾਂ ਨੂੰ ਸੇਧ ਦੇਣ ਵਿਚ ਮਦਦ ਕਰਨਗੀਆਂ ਅਤੇ ਇਹ ਪੱਕਾ ਕਰਨਗੀਆਂ ਕਿ ਸਾਰੀਆਂ ਨਵੀਆਂ ਬਿਲਡਿੰਗਾਂ ਵਿਚ ਜ਼ਿਆਦਾ ਵਰਤੋਂ ਯੋਗ ਕਮਰਸ਼ੀਅਲ ਥਾਂਵਾਂ ਹੋਣ।

ਘੱਟ ਸੰਘਣੇ ਤਬਦੀਲ ਹੋਣ ਵਾਲੇ ਏਰੀਏ ਵਿਚ ਰੀਜ਼ੋਨਿੰਗਾਂ ਲਈ ਤਜਵੀਜ਼ਸ਼ੁਦਾ ਤਬਦੀਲੀਆਂ ਦਾ ਸੰਖੇਪ

ਤਜਵੀਜ਼ਸ਼ੁਦਾ ਤਬਦੀਲੀਆਂ ਦਾ ਮਕਸਦ

- ਵੈਨਕੂਵਰ ਭਰ ਵਿਚ ਕਿਰਾਏ ਦੇ ਘਰਾਂ ਦੇ ਮੰਤਵ ਲਈ ਨਵੀਆਂ ਉਸਾਰੀਆਂ ਨੂੰ ਉਤਸ਼ਾਹ ਦੇਣਾ
- ਕਿਰਾਏ ਦੇ ਘਰਾਂ ਦੀ ਉਸਾਰੀ ਲਈ ਰੀਜ਼ੋਨਿੰਗ ਅਤੇ ਡਿਵੈਲਪਮੈਂਟ ਦੇ ਕਾਰਜਾਂ ਵਿਚ ਸੁਧਾਰ ਕਰਨਾ ਅਤੇ ਇਨ੍ਹਾਂ ਨੂੰ ਤੇਜ਼ ਕਰਨਾ
- ਜ਼ਿਆਦਾ ਐਨਰਜੀ ਬਚਾਉਣ ਵਾਲੀਆਂ ਬਿਲਡਿੰਗਾਂ ਦੇ ਡਿਜ਼ਾਇਨ ਬਣਾ ਕੇ, ਹੀਟਿੰਗ ਸਿਸਟਮਾਂ ਤੋਂ ਗਰੀਨਹਾਊਸ ਗੈਸ ਦੇ ਪ੍ਰਯੋਗ ਨੂੰ ਘਟਾ ਕੇ ਅਤੇ ਘੱਟ ਕੰਕਰੀਟ ਦੀ ਵਰਤੋਂ ਕਰਕੇ ਵਾਤਾਵਰਨ ਦੀ ਐਮਰਜੈਂਸੀ ਨਾਲ ਸਿੱਝਣਾ

ਕੀ ਤਜਵੀਜ਼ ਕੀਤਾ ਜਾ ਰਿਹਾ ਹੈ

- ਕਿਰਾਏ ਵਾਲੇ ਘਰਾਂ ਦੇ ਨਵੇਂ ਪ੍ਰੋਜੈਕਟਾਂ ਲਈ ਰੀਜ਼ੋਨਿੰਗ ਦੇ ਮੌਕਿਆਂ ਨੂੰ ਸਰਲ ਕਰਕੇ ਕਿਰਾਏ ਦੇ ਨਵੇਂ ਜ਼ੋਨ ਬਣਾਉਣਾ
- ਬਿਲਡਿੰਗਾਂ ਦੇ ਅਜਿਹੇ ਡਿਜ਼ਾਇਨ ਤਿਆਰ ਕਰਨ ਦੇ ਯੋਗ ਹੋਣ ਲਈ ਨਿਯਮਾਂ ਨੂੰ ਸਰਲ ਬਣਾਉਣਾ ਜਿਹੜੇ ਰਹਿਣਯੋਗਤਾ ਵਿਚ ਵਾਧਾ ਕਰਨ ਅਤੇ ਜ਼ਿਆਦਾ ਰਹਿਣਯੋਗ ਬਿਲਡਿੰਗਾਂ ਦੇ ਯੋਗ ਬਣਾਉਣ
- ਜ਼ੀਰੋ ਪੂੰਝੇ ਵਾਲੇ ਹੀਟਿੰਗ ਅਤੇ ਹੋਟ ਵਾਟਰ ਦੇ ਸਿਸਟਮਾਂ ਲਈ ਨਵੀਆਂ ਸ਼ਰਤਾਂ ਸ਼ੁਰੂ ਕਰਨਾ
- ਕਿਰਾਏ ਵਾਲੀਆਂ ਕੁਝ ਨਵੀਆਂ ਬਿਲਡਿੰਗਾਂ ਲਈ ਅੰਡਰਗਰਾਊਂਡ ਪਾਰਕਿੰਗ ਦੀ ਬਜਾਏ ਬਾਹਰ ਪਾਰਕਿੰਗ ਦੀਆਂ ਚੋਣਾਂ ਦੀ ਆਗਿਆ ਦੇਣਾ
- ਮਾਰਕੀਟ ਰੇਟਾਂ ਤੋਂ ਹੇਠਾਂ ਦੇ ਕਿਰਾਏ ਦੇ ਯੂਨਿਟ ਬਣਾਉਣ ਲਈ ਉਤਸ਼ਾਹ ਦੇਣਾ
- ਕਿਰਾਏ ਵਾਲੀਆਂ ਨਵੀਆਂ ਬਿਲਡਿੰਗਾਂ ਵਿਚ ਘੱਟੋ ਘੱਟ 35% ਯੂਨਿਟ ਦੇ ਜਾਂ ਜ਼ਿਆਦਾ ਬੈਡਰੂਮਾਂ ਨਾਲ ਪਰਿਵਾਰਕ-ਆਕਾਰ ਦੇ ਹੋਣ ਦੀ ਸ਼ਰਤ ਨੂੰ ਜਾਰੀ ਰੱਖਣਾ

ਤਬਦੀਲੀਆਂ ਕਿੱਥੇ ਲਾਗੂ ਹੋਣਗੀਆਂ

ਸਕਿਉਰਿਟੀ ਰੈਂਟਲ ਪੌਲਸੀ ਉਨ੍ਹਾਂ ਘੱਟ ਸੰਘਣੇ ਆਰ ਐੱਸ ਅਤੇ ਆਰ ਟੀ ਰਿਹਾਇਸ਼ੀ ਜ਼ੋਨਾਂ (ਜਿਹੜੇ ਇਸ ਵੇਲੇ ਸਿੰਗਲ-ਡੀਟੈਚਡ ਘਰਾਂ ਅਤੇ ਡੂਪਲੈਕਸਾਂ ਲਈ ਆਗਿਆ ਦਿੰਦੇ ਹਨ) ਵਿਚਲੀਆਂ ਥਾਂਵਾਂ ਲਈ ਰੀਜ਼ੋਨਿੰਗ ਬਾਰੇ ਵਿਚਾਰ ਕਰਨ ਦੇ ਯੋਗ ਬਣਾਉਂਦੀ ਹੈ ਜਿਹੜੇ ਸਥਾਨ ਦੀ ਅੱਗੇ ਦਿੱਤੀ ਕਮੋਟੀ ਪੂਰਾ ਕਰਦੀਆਂ ਹਨ:

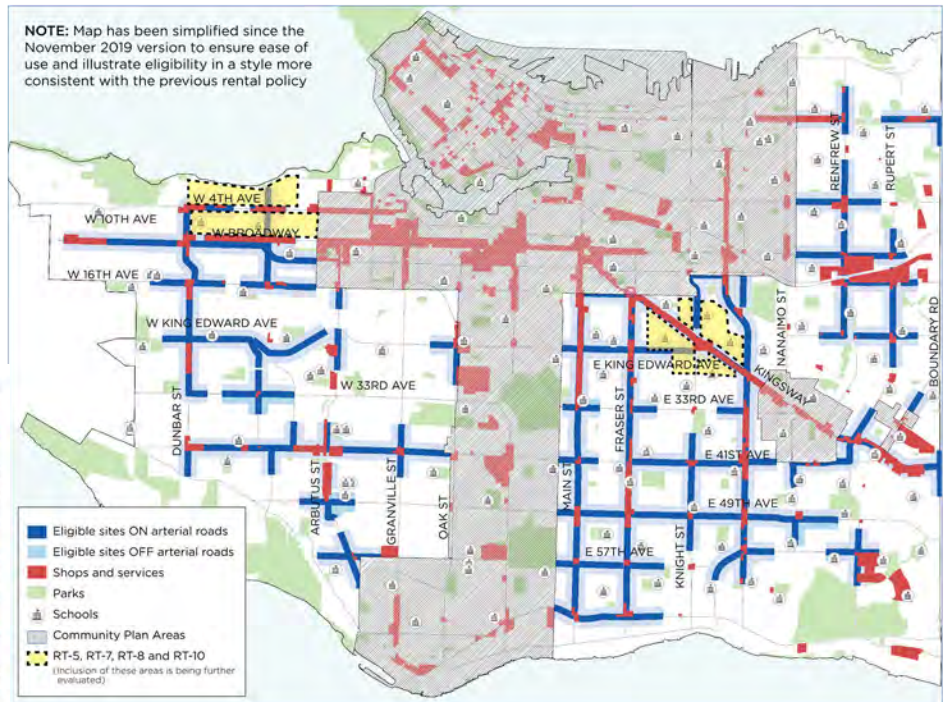
- ਹੁਣੇ ਹੁਣੇ ਮਨਜ਼ੂਰ ਕੀਤੀਆਂ ਗਈਆਂ ਅਤੇ ਆ ਰਹੀਆਂ ਕਮਿਊਨਿਟੀ ਪਲੈਨਾਂ ਤੋਂ ਬਾਹਰ ਦੇ ਇਲਾਕੇ; ਅਤੇ
- ਕਿਸੇ ਮੁੱਖ ਸੜਕ ਉੱਪਰ ਜਾਂ ਇਸ ਦੇ 150 ਮੀਟਰ ਦੇ ਵਿਚ ਵਿਚ; ਅਤੇ
- ਇਨ੍ਹਾਂ ਤੋਂ ਤੁਰ ਕੇ ਜਾਣ ਦੀ ਦੂਰੀ (400 ਮੀਟਰ) ਦੇ ਵਿਚ ਵਿਚ
 - ਕੋਈ ਪਾਰਕ ਜਾਂ ਪਬਲਿਕ ਸਕੂਲ ਅਤੇ
 - ਕਮਰਸ਼ੀਅਲ ਫਲੋਰ ਦੀ ਘੱਟੋ ਘੱਟ 15,000 ਸੁਕੇਅਰ ਫੁੱਟ ਥਾਂ

ਨਕਸ਼ਾ 2. ਉਨ੍ਹਾਂ ਥਾਂਵਾਂ ਦਾ ਡਰਾਫਟ ਨਕਸ਼ਾ ਜਿੱਥੇ ਘੱਟ ਸੰਘਣੇ ਏਰੀਏ ਵਿਚ ਕਿਰਾਏ ਦੇ ਘਰਾਂ ਲਈ ਰੀਜ਼ੋਨਿੰਗ ਦੇ ਮੌਕੇ ਲਾਗੂ ਹੋਣਗੇ

ਪਿਛੋਕੜ

ਸਿਟੀ ਨੇ ਪਹਿਲਾਂ ਹੀ ਇਨ੍ਹਾਂ ਵਿੱਚੋਂ ਬਹੁਤੇ ਇਲਾਕਿਆਂ ਵਿਚ ਇਕ ਪੁਰਾਣੀ ਪੌਲਸੀ ਰਾਹੀਂ ਇਹੋ ਜਿਹੀਆਂ ਕਿਸਮਾਂ ਦੀ ਬਿਲਡਿੰਗਾਂ ਦੀ ਆਗਿਆ ਦਿੱਤੀ ਹੋਈ ਹੈ ਜਿਸ ਪੌਲਸੀ ਨੂੰ ਅਫੋਰਡੇਬਲ ਹਾਊਜ਼ਿੰਗ ਚੋਆਇਸਿਜ਼ ਇਨਟਰਮ ਰੀਜ਼ੋਨਿੰਗ ਪੌਲਸੀ (ਏ ਐੱਚ ਸੀ ਆਈ ਆਰ ਪੀ) 2016 ਆਖਿਆ ਜਾਂਦਾ ਹੈ, ਜਿਵੇਂ ਹੇਠਾਂ ਨਕਸ਼ਾ 3 ਵਿਚ ਦਿਖਾਇਆ ਗਿਆ ਹੈ

ਨਕਸ਼ਾ 3. ਪੁਰਾਣੀ ਏ ਐੱਚ ਸੀ ਆਈ ਆਰ ਪੀ ਥਾਂ ਦਾ ਨਕਸ਼ਾ



ਘੱਟ ਸੰਘਣੇ ਤਬਦੀਲ ਹੋਣ ਵਾਲੇ ਏਰੀਏ ਵਿਚ ਰੀਜ਼ੋਨਿੰਗਾਂ ਲਈ ਤਜਵੀਜ਼ਸ਼ੁਦਾ ਤਬਦੀਲੀਆਂ ਦਾ ਸੰਖੇਪ

ਨਵਿਆਈ ਗਈ ਪੌਲਸੀ ਹੇਠ ਕਿਰਾਏ ਲਈ ਬਿਲਡਿੰਗਾਂ ਦੀਆਂ ਉਹ ਕਿਸਮਾਂ ਜਿਨ੍ਹਾਂ ਨੂੰ ਉਤਸ਼ਾਹ ਦਿੱਤਾ ਜਾ ਰਿਹਾ ਹੈ

- ਮੁੱਖ ਸੜਕਾਂ ਉੱਪਰ 5 ਤੋਂ 6 ਮੰਜ਼ਲਾਂ ਵਾਲੀਆਂ ਅਪਾਰਟਮੈਂਟ ਬਿਲਡਿੰਗਾਂ
- ਕਿਸੇ ਮੁੱਖ ਸੜਕ ਤੋਂ 150 ਮੀਟਰਾਂ ਦੇ ਅੰਦਰਲੇ ਬਲੌਕਾਂ 'ਤੇ 4 ਮੰਜ਼ਲਾਂ ਤੱਕ ਦੀਆਂ ਅਪਾਰਟਮੈਂਟ ਬਿਲਡਿੰਗਾਂ ਅਤੇ ਟਾਊਨਹਾਊਸ ਅਤੇ 3 ਮੰਜ਼ਲਾਂ ਤੱਕ ਦੇ ਛੋਟੇ ਮਲਟੀਪਲੈਕਸ

ਸਕਿਉਰਿਟੀ ਰੈਂਟਲ ਪੌਲਸੀ ਹੇਠ ਉਤਸ਼ਾਹਤ ਕੀਤੀਆਂ ਜਾਣ ਵਾਲੀਆਂ ਬਿਲਡਿੰਗਾਂ ਦੀਆਂ ਵੱਖ ਵੱਖ ਕਿਸਮਾਂ ਦੀਆਂ ਉਦਾਹਰਣਾਂ

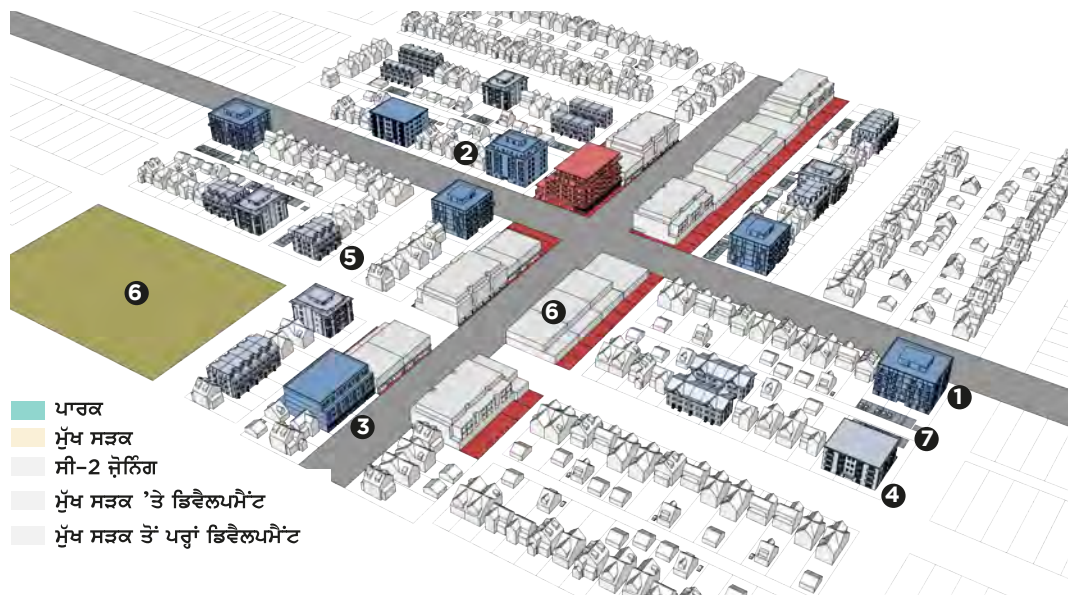
ਥਾਂਵਾਂ ਕਿਸੇ ਮੁੱਖ ਸੜਕ ਉੱਪਰ ਜਾਂ ਨੇੜੇ ਹੋਣੀਆਂ ਜ਼ਰੂਰੀ ਹਨ ਬਿਲਡਿੰਗਾਂ ਦਾ ਆਕਾਰ ਅਤੇ ਕਿਸਮ ਥਾਂ 'ਤੇ ਨਿਰਭਰ ਕਰਦਾ ਹੈ

ਮੁੱਖ ਸੜਕਾਂ 'ਤੇ

- 1 5 ਮੰਜ਼ਲਾ ਅਪਾਰਟਮੈਂਟ ਬਿਲਡਿੰਗਾਂ
- 2 6 ਮੰਜ਼ਲਾ ਅਪਾਰਟਮੈਂਟ ਬਿਲਡਿੰਗਾਂ ਜੋ ਕਿਰਾਏ ਦੇ ਘਰਾਂ ਦੀ 20% ਮਾਰਕੀਟ ਨਾਲੋਂ ਘੱਟ ਕਿਰਾਏ 'ਤੇ ਹੋਵੇਗੀ
- 3 4 ਮੰਜ਼ਲਾ ਰਲਵੀਂ ਵਰਤੋਂ ਵਾਲੀਆਂ ਬਿਲਡਿੰਗਾਂ ਜੋ ਸੀ-2 ਜ਼ੋਨਿੰਗ ਨਾਲ ਲੱਗਦੀ ਹੈ

ਮੁੱਖ ਸੜਕਾਂ ਤੋਂ ਪੜ੍ਹਾਂ

- 4 4 ਮੰਜ਼ਲਾ ਅਪਾਰਟਮੈਂਟ ਬਿਲਡਿੰਗਾਂ
- 5 3-4 ਮੰਜ਼ਲਾ ਟਾਊਨਹਾਊਸ ਜਾਂ ਮਲਟੀ-ਪਲੈਕਸ



6 ਤੁਰ ਕੇ ਜਾਣ ਦੇ ਫਾਸਲੇ 'ਤੇ ਧਿਆਨ ਸਾਪਿੰਗ ਅਤੇ ਪਾਰਕ ਜਾਂ ਪਬਲਿਕ ਸਕੂਲ ਤੋਂ 400 ਮੀਟਰਾਂ ਦੇ ਵਿਚ ਵਿਚ (ਤਕਰੀਬਨ 5 ਮਿੰਟ ਵਿਚ ਤੁਰ ਕੇ ਜਾਣਾ)

7 ਬਾਹਰ ਪਾਰਕਿੰਗ ਦੀ ਚੋਣ ਵਾਤਾਵਰਨ 'ਤੇ ਅਸਰਾਂ ਅਤੇ ਗਰੀਨਹਾਊਸ ਗੈਸ ਦੇ ਪ੍ਰਭਾਵਾਂ ਅਤੇ ਖਰਚੇ ਨੂੰ ਘਟਾਉਣਾ

ਸਰਲ ਡਿਜ਼ਾਇਨ ਲਈ ਨਿਯਮ ਐਨਰਜੀ ਦੀ ਬੱਚਤ ਅਤੇ ਰਹਿਣਯੋਗਤਾ ਵਿਚ ਸੁਧਾਰ ਕਰਦੇ ਹਨ

ਸਿਟੀ ਦੀ ਕਿਰਾਏ ਬਾਰੇ ਪਹਿਲੀ ਪੌਲਸੀ ਤੋਂ ਮੁੱਖ ਤਬਦੀਲੀਆਂ

ਥਾਂ ਦੀ ਯੋਗਤਾ ਅਤੇ ਕਸੌਟੀ

ਵਸਨੀਕਾਂ ਦੀਆਂ ਰੋਜ਼ਮਰਾ ਦੀਆਂ ਲੋੜਾਂ ਦੇ ਨੇੜੇ ਕਿਰਾਏ ਵਾਲੇ ਨਵੇਂ ਘਰਾਂ 'ਤੇ ਬਿਹਤਰ ਧਿਆਨ ਦੇਣ ਲਈ ਥਾਂ ਦੀ ਕਸੌਟੀ ਵਿਚ ਵਾਧਾ

ਤਰੀਕੇ ਵਿਚ ਸੁਧਾਰ

ਕਿਰਾਏ ਲਈ ਮਿਆਰੀ ਜ਼ੋਨਾਂ ਦੀ ਵਰਤੋਂ ਰਾਹੀਂ ਰੀਜ਼ੋਨਿੰਗ ਦਾ ਸਰਲ ਅਤੇ ਤੇਜ਼ ਤਰੀਕਾ

ਬਿਲਡਿੰਗਾਂ ਦੇ ਡਿਜ਼ਾਇਨ ਬਾਰੇ ਜ਼ਿਆਦਾ ਸਪਸ਼ਟਤਾ

ਕਿਰਾਏ ਲਈ ਮਿਆਰੀ ਜ਼ੋਨਾਂ ਨਾਲ ਸਪਸ਼ਟ ਅਤੇ ਸਰਲ ਬਿਲਡਿੰਗ ਡਿਜ਼ਾਇਨ ਦੀਆਂ ਚੋਣਾਂ

ਹਰਿਆਵਲੀਆਂ ਬਿਲਡਿੰਗਾਂ

ਜ਼ੀਰੋ-ਇਮਿਸ਼ਨਜ਼ ਬਿਲਡਿੰਗਾਂ ਦੀਆਂ ਮੰਗਾਂ ਵਿਚ ਵਾਧਾ ਅਤੇ ਕਾਇਮ ਰਹਿਣ ਯੋਗ ਬਿਲਡਿੰਗ ਡਿਜ਼ਾਇਨ ਲਈ ਮੌਕੇ

ਮਾਰਕੀਟ ਤੋਂ ਘੱਟ ਕਿਰਾਏ ਵਾਲੇ ਘਰ

ਮਾਰਕੀਟ ਤੋਂ ਘੱਟ ਕਿਰਾਏ ਵਾਲੇ ਜ਼ਿਆਦਾ ਵਾਰਾ ਖਾਣ ਯੋਗ ਯੂਨਿਟ ਬਣਾਉਣ ਨੂੰ ਉਤਸ਼ਾਹ ਦੇਣ ਲਈ ਹੱਲਾਸ਼ੇਰੀਆਂ